

# Paproć 2



## Technologia:

- Wersja: PH
- Dach: dachówka ceramiczna V11, antracytowa angoba
- Ściany: 2-warstwowe - pustak ceramiczny Porotherm 25 Profi + styropian Termo Organika
- Stropy: żelbetowe, wylewane

## Parametry domu:

Powierzchnia całkowita [m2]:	177.26
Powierzchnia użytkowa [m2]:	121.74
Powierzchnia zabudowy [m2]:	177.26
Powierzchnia parteru [m2]:	121.74
Kubatura [m3]:	611.06
Max. wysokość w kalenicy [m]:	6.95

Cena projektu: **4549 zł**

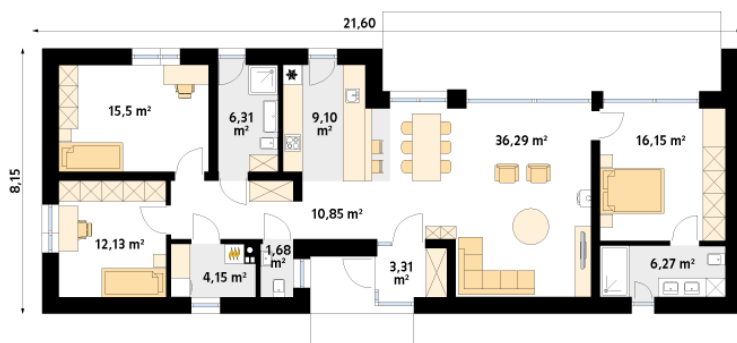
Cena kosztorysu: **600 zł**



**Autorzy:** arch. Tomasz Sobieszuk

Projekt domu Paproć 2 to nowoczesna parterówka, która należy do projektów w stylu nowoczesnej stodoły. Prosta bryła budynku przykryta została dwuspadowym dachem bez okapów. Całość dopełnia duża ilość przeszkleń i oryginalna elewacja. Na elewacji pojawiła się grafitowa płytka elewacyjna, a na dachu dachówką ceramiczną w tym samym kolorze. W projekcie przewidziano otwartą część dzienną. Zaprojektowano tu salon z skórą, jadalnię z miejscem na duży stół oraz otwartą kuchnię z barkiem. Część nocna to trzy wygodne sypialnie oraz ogólnodostępna łazienka. Jedna z sypialni posiada własną łazienkę, co na pewno docenią mieszkańcy.

Parter:



Gabaryty działki:

