

Pasja



Technologia:

- Wersja: CE
- Dach: dachówka ceramiczna CREATON
- Ściany: 2-warstwowe - pustak ceramiczny + styropian Termo Organika
- Stropy: z wiązarów dachowych firmy MITEK

Parametry domu:

Powierzchnia całkowita [m2]:	158.23
Powierzchnia użytkowa [m2]:	100.81
Powierzchnia zabudowy [m2]:	158.23
Powierzchnia parteru [m2]:	100.81
Kubatura [m3]:	564.33
Max. wysokość w kalenicy [m]:	6.98
Powierzchnia garażu [m2]:	20.28

Cena projektu: **4849 zł**

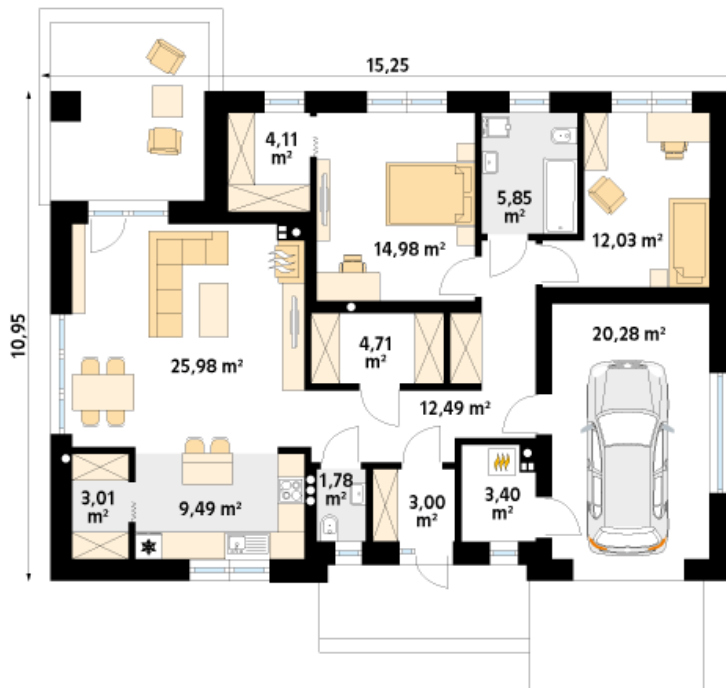
Cena kosztorysu: **600 zł**



Autorzy: arch. Tomasz Sobieszuk

Projekt Pasja to niewielki dom idealny dla kilkuosobowej rodziny stworzony z pasją. Część dzienną tworzy salon z otwartą kuchnią i spiżarnią. Część nocną to dwie przestronne sypialnie, z których jedna posiada wydzieloną garderobę. Dodatkowo w programie funkcjonalnym przewidziana została łazienka, wc oraz spiżarnia. Wygodę i komfort użytkowania podkreśla duża, ogólnodostępna garderoba. Dodatkowym atutem projektu jest jednostanowiskowy garaż znajdujący się w bryle budynku.

Parter:



Gabaryty działki:

