

Pestka



Technologia:

- Wersja: CE
- Dach: blacha na rąbek stojący Ruukki Classic
- Ściany: 2-warstwowe - pustak ceramiczny + wełna mineralna
- Stropy: żelbetowe, wylewane

Parametry domu:

Powierzchnia całkowita [m2]:	128.32
Powierzchnia użytkowa [m2]:	86.94
Powierzchnia zabudowy [m2]:	64.53
Powierzchnia parteru [m2]:	46.26
Powierzchnia poddasza [m2]:	40.68
Kubatura [m3]:	431.68
Max. wysokość w kalenicy [m]:	8.51

Cena projektu: **4949 zł**

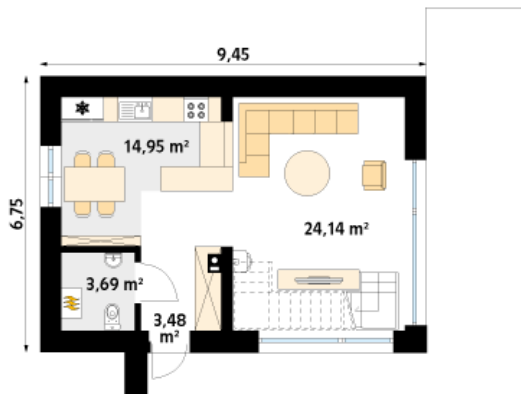
Cena kosztorysu: **600 zł**



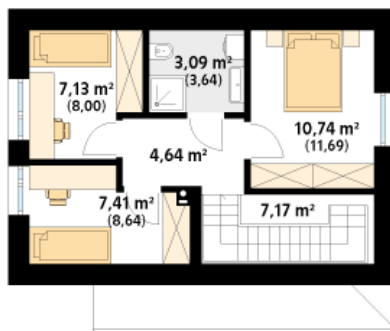
Autorzy: arch. Tomasz Sobieszuk

Pestka to projekt domu z użytkowym poddaszem o powierzchni nieco ponad 80 m2. Projekt wyróżnia prosta bryła wykończona w nowoczesnym stylu. Minimalistyczna forma, dwuspadowy, bezokapowy dach i panoramiczne przeszklenia to podstawowe cechy tego projektu. Pestka posiada świetnie przemyślany układ funkcjonalny. Parter to część dzienna z salonem i kuchnią. Układ funkcjonalny parteru dopełnia kotłownia zaprojektowana pod ogrzewania gazowe. Na poddaszu pojawiły się trzy wygodne sypialnie oraz ogólnodostępna łazienka. Niewątpliwą zaletą projektu jest możliwość usytuowania go na działce zarówno od północy, jak i od południa. Niewielka powierzchnia zabudowy, mniejsza niż 70 m2, daje możliwość budowy tego domu na zgłoszenie.

Parter:



Piętro/poddasze:



Gabaryty działki:

