

# Pik



## Technologia:

- Wersja: CE
- Dach: dachówka ceramiczna CREATON
- Ściany: 2-warstwowe - pustak ceramiczny + styropian
- Stropy: żelbetowe, wylewane

## Parametry domu:

Powierzchnia całkowita [m2]:	<b>227.40</b>
Powierzchnia użytkowa [m2]:	<b>124.14</b>
Powierzchnia zabudowy [m2]:	<b>117.75</b>
Powierzchnia parteru [m2]:	<b>66.15</b>
Powierzchnia poddasza [m2]:	<b>57.99</b>
Kubatura [m3]:	<b>631.00</b>
Max. wysokość w kalenicy [m]:	<b>8.76</b>
Powierzchnia garażu [m2]:	<b>18.28</b>

Cena projektu: **4949 zł**

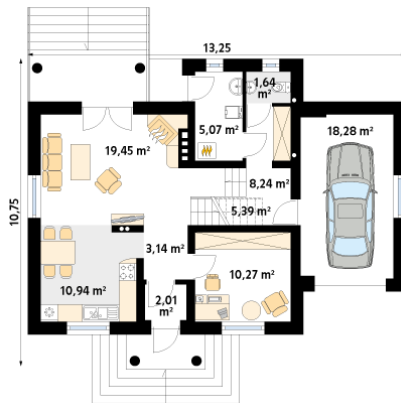
Cena kosztorysu: **600 zł**



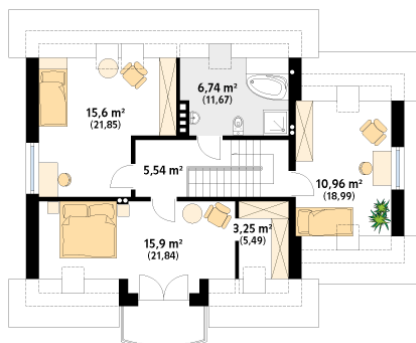
Autorzy: arch. Maciej Matłowski

Mały dom mieszkalny, jednorodzinny. Na parterze zaprojektowano dodatkowy pokój. Na poddaszu znajdują się trzy przestronne pokoje. Architektura domu zawiera elementy, które jednoznacznie nawiązują do tradycyjnych domów polskich.

Parter:



Piętro/poddasze:



Gabaryty działki:

