

Pik 2



Technologia:

- Wersja: CE
- Dach: dachówka ceramiczna CREATON
- Ściany: 2-warstwowe - pustak ceramiczny + styropian
- Stropy: żelbetowe, wylewane

Parametry domu:

| | |
|-------------------------------|---------------|
| Powierzchnia całkowita [m2]: | 259.46 |
| Powierzchnia użytkowa [m2]: | 132.05 |
| Powierzchnia zabudowy [m2]: | 133.78 |
| Powierzchnia parteru [m2]: | 66.15 |
| Powierzchnia poddasza [m2]: | 65.90 |
| Kubatura [m3]: | 800.00 |
| Max. wysokość w kalenicy [m]: | 8.73 |
| Powierzchnia garażu [m2]: | 31.99 |

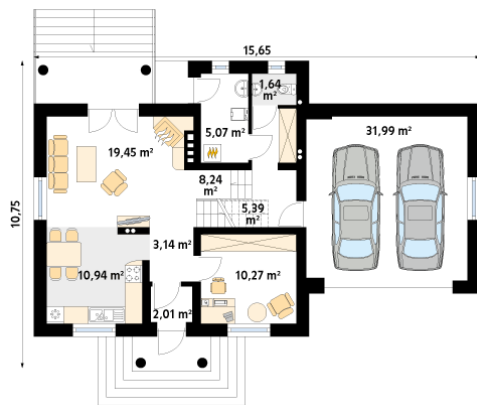
| | |
|------------------|----------------|
| Cena projektu: | 4949 zł |
| Cena kosztorysu: | 600 zł |



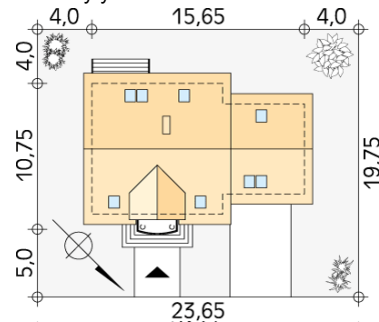
Autorzy: arch. Maciej Matłowski

Mały dom mieszkalny, jednorodzinny. Na parterze zaprojektowano dodatkowy pokój. Na poddaszu znajdują się trzy przestrzenne pokoje. Wygodny dom dla 5-osobowej rodziny.

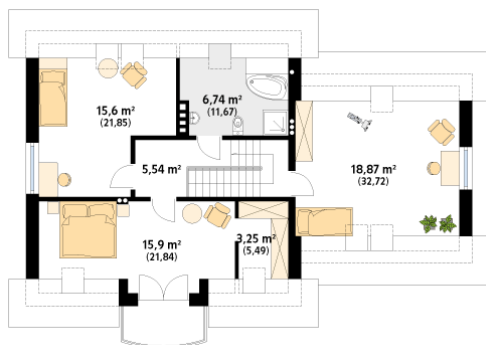
Parter:



Gabaryty działki:



Piętro/poddasze:



DOMY
w stylu

Biuro projektów MTM styl Sp. z o.o. Sp. k. 15-227 Białystok, ul. Podleśna 14
tel. 085-732-08-79, 085-740-87-50 do 59, tel. kom. +48-784-047-233
e-mail: mtm@mtmstyl.pl, www.domywstylu.pl

