

Pik dr-S



Technologia:

- Wersja: DR-S
- Dach: dachówka
- Ściany: szkielet drewniany
- Stropy: na belkach drewnianych

Parametry domu:

Powierzchnia całkowita [m2]:	218.02
Powierzchnia użytkowa [m2]:	129.39
Powierzchnia zabudowy [m2]:	113.06
Powierzchnia parteru [m2]:	63.10
Powierzchnia poddasza [m2]:	66.29
Kubatura [m3]:	676.00
Max. wysokość w kalenicy [m]:	8.71
Powierzchnia garażu [m2]:	19.76

Cena projektu: **3950 zł**

Cena kosztorysu: **600 zł**

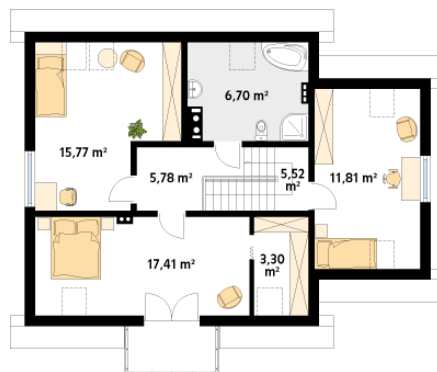
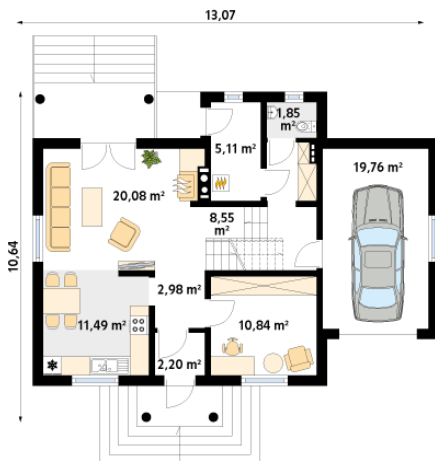


Autorzy: arch. Maciej Matłowski

Budynek o zwartej bryle, przeznaczony dla 4 & 8211; 5-osobowej rodziny. Na parterze część dzienna, dodatkowy pokój oraz część gospodarcza z garażem. Na poddaszu trzy wygodne pokoje, garderoba oraz przestronna łazienka.

Parter:

Piętro/poddasze:



Gabaryty działki:

