

# Pik dr-T



## Technologia:

- Wersja: DR-T
- Dach: dachówka
- Ściany: drewniane, szkieletowe
- Stropy: belki drewniane + wełna mineralna

## Parametry domu:

Powierzchnia całkowita [m2]:	<b>215.30</b>
Powierzchnia użytkowa [m2]:	<b>123.40</b>
Powierzchnia zabudowy [m2]:	<b>111.70</b>
Powierzchnia parteru [m2]:	<b>64.80</b>
Powierzchnia poddasza [m2]:	<b>58.60</b>
Kubatura [m3]:	<b>635.00</b>
Max. wysokość w kalenicy [m]:	<b>8.71</b>
Powierzchnia garażu [m2]:	<b>19.80</b>

Cena projektu: **4949 zł**

Cena kosztorysu: **600 zł**

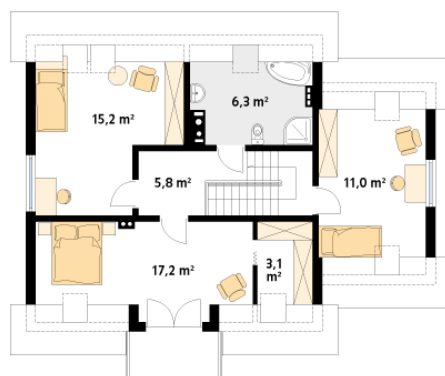
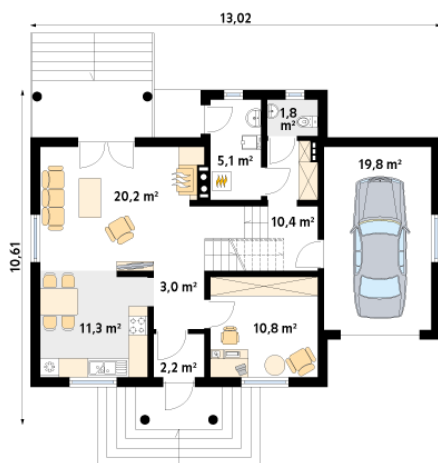


Autorzy: arch. Maciej Matłowski

Budynek o zwartej bryle, przeznaczony dla 4 – 5-osobowej rodziny. Na parterze część dzienna, dodatkowy pokój oraz część gospodarcza z garażem. Na poddaszu trzy wygodne pokoje, garderoba oraz przestronna łazienka.

Parter:

Piętro/poddasze:



Gabaryty działki:

