

Pinia 2



Technologia:

- Wersja: CE
- Dach: dachówka ceramiczna
- Ściany: 2-warstwowe - YTONG 36,5 cm + styropian Termo Organika
- Stropy: żelbetowe, wylewane

Parametry domu:

Powierzchnia całkowita [m2]:	199.69
Powierzchnia użytkowa [m2]:	128.89
Powierzchnia zabudowy [m2]:	129.42
Powierzchnia parteru [m2]:	63.83
Powierzchnia poddasza [m2]:	65.06
Kubatura [m3]:	709.00
Max. wysokość w kalenicy [m]:	8.17
Powierzchnia garażu [m2]:	18.85

Cena projektu: **4650 zł**

Cena kosztorysu: **600 zł**

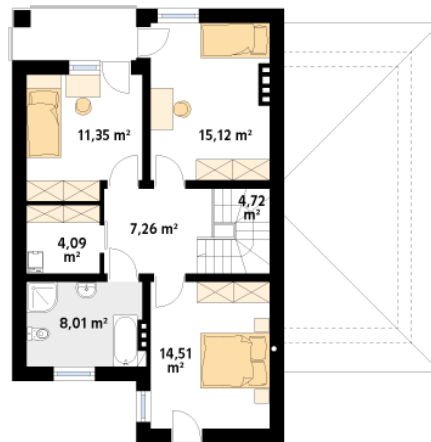
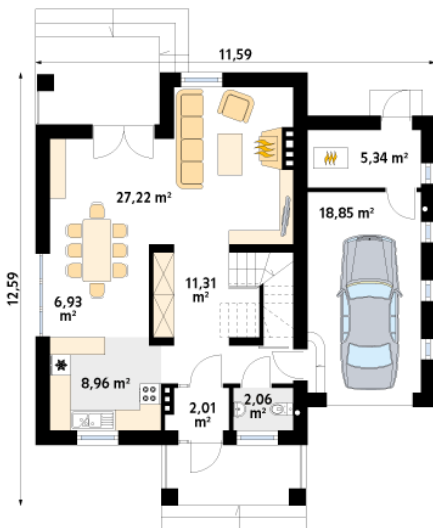


Autorzy: arch. Tomasz Sobieszuk

Pinia 2 to dwukondygnacyjny dom dla 4 - 5-osobowej rodziny z garażem jednostanowiskowym. Na parterze zaprojektowano bardzo funkcjonalną przestrzeń z aneksem kuchennym i częścią jadalną, połączoną z ogrodem szklaną witrą. Na parterze znajduje się również klimatyczny salon z kominkiem oraz wc. Garaż z kotłownią są połączone z częścią mieszkalną wewnętrznym wejściem. Na piętrze znajdują się trzy sypialnie, łazienka oraz pralnia z garderobą. Dom charakteryzuje się nowoczesnym wyglądem i prostą bryłą na rzucie prostokąta.

Parter:

Piętro/poddasze:



Gabaryty działki:

