

Piryt



Technologia:

- Wersja: CE
- Dach: dachówka ceramiczna
- Ściany: 2-warstwowe - pustak ceramiczny + styropian
- Stropy: żelbetowe, wylewane

Parametry domu:

Powierzchnia całkowita [m2]:	123.70
Powierzchnia użytkowa [m2]:	133.50
Powierzchnia zabudowy [m2]:	112.20
Powierzchnia parteru [m2]:	64.30
Powierzchnia poddasza [m2]:	69.20
Kubatura [m3]:	662.00
Max. wysokość w kalenicy [m]:	8.72
Powierzchnia garażu [m2]:	19.20

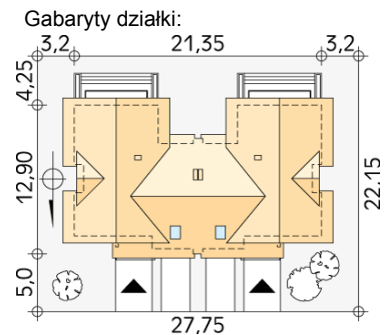
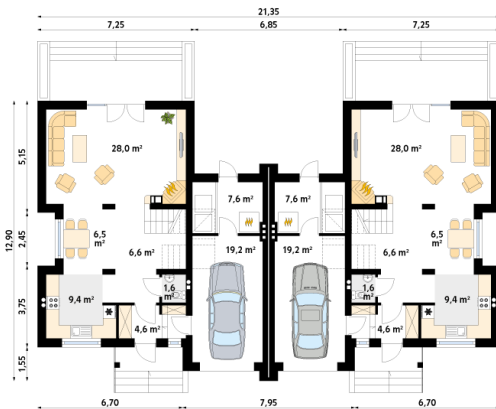
Cena projektu: **7449 zł**
Cena kosztorysu: **600 zł**



Autorzy: arch. Maciej Matłowski

Mały dom mieszkalny w zabudowie bliźniaczej. Na poddaszu zaprojektowano trzy przestronne sypialnie. Nad garażem na półpiętrze znajduje się pomieszczenie gospodarcze oraz mały pokój, gabinet lub pokój gościnny. Na parterze zaprojektowano pełny program domu z przestronnym pokojem dziennym oraz kuchnia połączona z jadalnią.

Parter:



Piętro/poddasze:

