

Platan



Technologia:

- Wersja: CE
- Dach: pokrycie typu ciężkiego
- Ściany: 2-warstwowe - pustak ceramiczny + wełna mineralna
- Stropy: żelbetowe, wylewane

Parametry domu:

Powierzchnia całkowita [m2]:	251.25
Powierzchnia użytkowa [m2]:	174.53
Powierzchnia zabudowy [m2]:	184.41
Powierzchnia parteru [m2]:	102.73
Powierzchnia poddasza [m2]:	71.80
Kubatura [m3]:	718.00
Max. wysokość w kalenicy [m]:	7.89

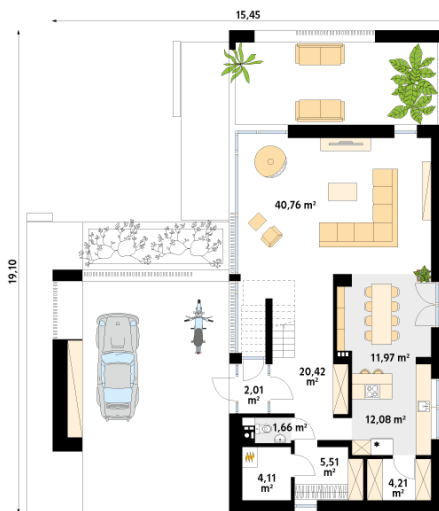
Cena projektu: **7649 zł**

Cena kosztorysu: **720 zł**



Autorzy: arch. Tomasz Sobieszuk

Platan to projekt reprezentacyjnego domu o nowoczesnej architekturze. Ta wersja projektu powstała z myślą o 4-osobowej rodzinie. Czytelna idea projektu, w której rozdzielenie układu funkcjonalnego odpowiada dwóm odrębnym bryłom ustawionym względem siebie prostopadle, na różnej wysokości. Dolna bryła kryje otwartą przestrzeń dzienną, z panoramicznym oknem łączącym duży salon z ogrodem i zadaszonym tarasem. Na parterze znajduje się również reprezentacyjna część wejściowa z klatką schodową, a także kuchnia z dużym schowkiem mogącym służyć jako spiżarnia oraz garderoba. Górna bryła to poddasze przeznaczone dla domowników. Zaprojektowano trzy sypialnie, w tym jedna z osobną łazienką i garderobą. Projekt może stanowić punkt wyjścia do modyfikacji i poddasze dostosowanego do indywidualnych potrzeb.



Gabaryty działki:

