

Pliszka 2 dr-S



Technologia:

- Wersja: DR-S
- Dach: blachodachówka
- Ściany: drewniane, szkieletowe
- Stropy: belki drewniane + wełna mineralna

Parametry domu:

Powierzchnia całkowita [m ²]:	176.50
Powierzchnia użytkowa [m ²]:	124.90
Powierzchnia zabudowy [m ²]:	89.80
Powierzchnia parteru [m ²]:	73.40
Powierzchnia poddasza [m ²]:	51.50
Kubatura [m ³]:	541.00
Max. wysokość w kalenicy [m]:	8.81

Cena projektu: **4849 zł**

Cena kosztorysu: **684 zł**



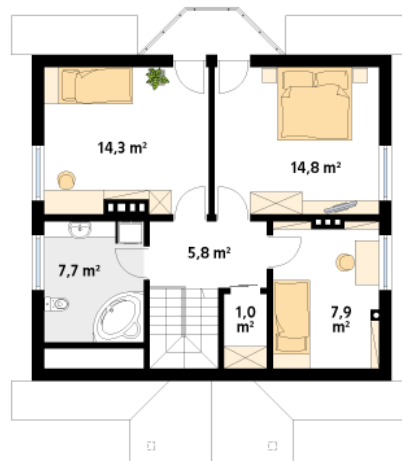
Autorzy: arch. Tomasz Sobieszuk

Dom jednorodzinny, wolno stojący, parterowy z użytkowym poddaszem, niepodpiwniczony. Pomimo niewielkich gabarytów zapewnia wygodę 4 – 5-osobowej rodzinie. Budynek o zwartej bryle z tradycyjnie ukształtowanym dachem.

Parter:



Piętro/poddasze:



Gabaryty działki:

