

# Pliszka 3



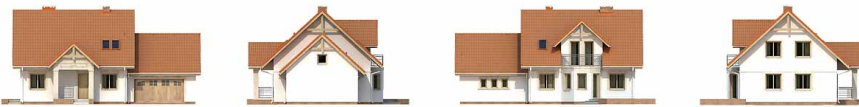
## Technologia:

- Wersja: CE
- Dach: blachodachówka
- Ściany: 2-warstwowe - pustak ceramiczny + styropian
- Stropy: żelbetowe, wylewane

## Parametry domu:

|   |               |
|---|---------------|
| Powierzchnia całkowita [m <sup>2</sup> ]: | <b>270.63</b> |
| Powierzchnia użytkowa [m <sup>2</sup> ]:  | <b>136.06</b> |
| Powierzchnia zabudowy [m <sup>2</sup> ]:  | <b>136.93</b> |
| Powierzchnia parteru [m <sup>2</sup> ]:   | <b>72.58</b>  |
| Powierzchnia poddasza [m <sup>2</sup> ]:  | <b>63.48</b>  |
| Kubatura [m <sup>3</sup> ]:               | <b>797.00</b> |
| Max. wysokość w kalenicy [m]:             | <b>8.90</b>   |
| Powierzchnia garażu [m <sup>2</sup> ]:    | <b>32.72</b>  |

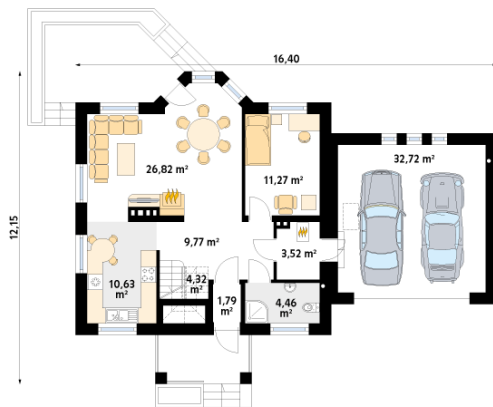
Cena projektu: **4450 zł**  
Cena kosztorysu: **600 zł**



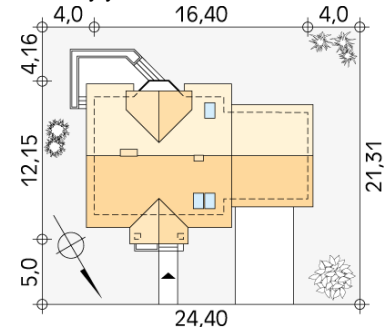
Autorzy: arch. Tomasz Sobieszuk

Niepodpiwniczony dom jednorodzinny z użytkowym poddaszem. Garaż dwustanowiskowy. Na parterze dodatkowa sypialnia (gabinet). Przeznaczony dla 4-5 osobowej rodziny.

Parter:



Gabaryty działki:



Piętro/poddasze:

