

Pogodny 3



Technologia:

- Wersja: CE
- Dach: blacha na rąbek stojący Ruukki Classic
- Ściany: 2-warstwowe - pustak ceramiczny + styropian Termo Organika
- Stropy: żelbetowe, wylewane

Parametry domu:

Powierzchnia całkowita [m ²]:	312.01
Powierzchnia użytkowa [m ²]:	165.97
Powierzchnia zabudowy [m ²]:	162.52
Powierzchnia parteru [m ²]:	78.26
Powierzchnia poddasza [m ²]:	87.71
Kubatura [m ³]:	842.01
Max. wysokość w kalenicy [m]:	8.55
Powierzchnia garażu [m ²]:	31.69

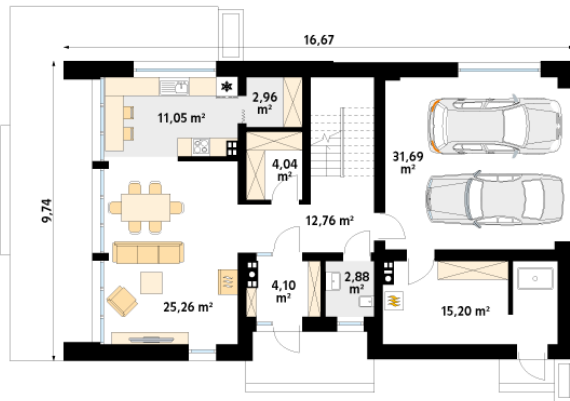
Cena projektu: 5449 zł

Cena kosztorysu: **650 zł**

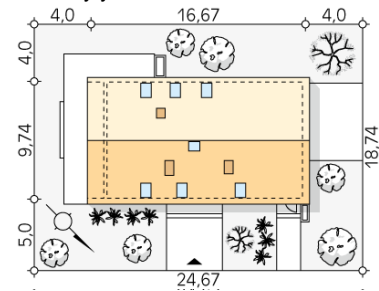


Autorzy: arch. Tomasz Sobieszuk

Pogodny 3 to projekt domu z użytkowym poddaszem o powierzchni 166 m². Projekt utrzymany został w stylu nowoczesnej stodoły. Jasna elewacja wzbogacona została drewnianą szalówką i płytkami imitującymi kamień. Na dachu pojawiła się blacha na rąbek stojący w szarym kolorze. Parter stanowi część dzienną domu. Tworzą ją przestronny salon z kominkiem, jadalnia oraz kuchnia ze spiżarnią. Uzupełnieniem układu funkcjonalnego na parterze jest garderoba, toaleta oraz dwustanowiskowy garaż z przejściem do dużej kotłowni z oddzielnym wejściem zewnętrznym. Na poddaszu zaprojektowano część nocną, na którą składają się trzy sypialnie, ogólnodostępna łazienka oraz duża pralnia. Główna sypialnia tworzy apartament gospodarzy z prywatną garderobą oraz dużą łazienką z wanną i prysznicem. Dodatkowym atutem apartamentu jest również przeszklona ściana z wyjściem na balkon.



Gabaryty działki:



Piętro/poddasze:

