

# Polana 2 dr-S



## Technologia:

- Wersja: DR-S
- Dach: gont bitumiczny
- Ściany: szkielet drewniany
- Stropy: na belkach drewnianych

## Parametry domu:

Powierzchnia całkowita [m <sup>2</sup> ]:	<b>196.42</b>
Powierzchnia użytkowa [m <sup>2</sup> ]:	<b>165.37</b>
Powierzchnia zabudowy [m <sup>2</sup> ]:	<b>196.42</b>
Powierzchnia parteru [m <sup>2</sup> ]:	<b>165.37</b>
Kubatura [m <sup>3</sup> ]:	<b>747.00</b>
Max. wysokość w kalenicy [m]:	<b>7.02</b>

Cena projektu: **5249 zł**

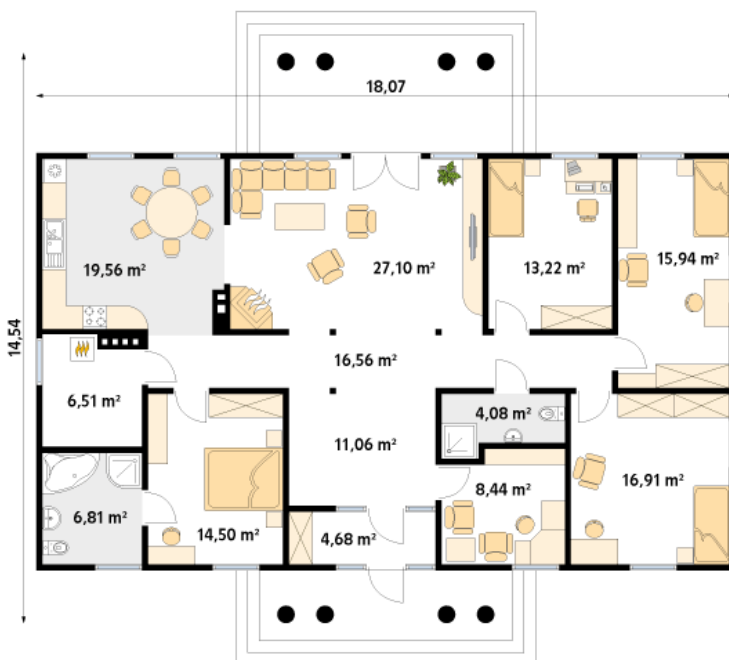
Cena kosztorysu: **650 zł**



**Autorzy:** arch. Tomasz Sobieszuk

Parterowy dom drewniany dla 4 & 8211; 5-osobowej rodziny. Prosta, tradycyjna bryła z dachem kopertowym.

Parter:



Gabaryty działki:

