

Porfir



Technologia:

- Wersja: CE
- Dach: blacha na rąbek stojący Ruukki Classic
- Ściany: 2-warstwowe - pustak ceramiczny + styropian Termo Organika
- Stropy: żelbetowe, wylewane

Parametry domu:

Powierzchnia całkowita [m2]:	141.04
Powierzchnia użytkowa [m2]:	84.63
Powierzchnia zabudowy [m2]:	69.25
Powierzchnia parteru [m2]:	45.29
Powierzchnia poddasza [m2]:	39.34
Kubatura [m3]:	466.44
Max. wysokość w kalenicy [m]:	7.93

Cena projektu: **4949 zł**

Cena kosztorysu: **600 zł**

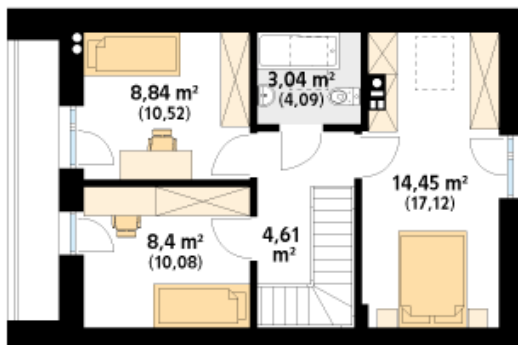


Autorzy: arch. Tomasz Sobieszuk

Porfir to nowoczesny projekt domu z użytkowym poddaszem, którego powierzchnia zabudowy nie przekracza 70 m². Projekt ten można zatem zrealizować jako dom na zgłoszenie. Projekt wyróżnia się prostą bryłą z dwuspadowym dachem, bez okapów z oryginalnym wykończeniem elewacji. Wejście główne zostało zaprojektowane w podcieniu i prowadzi do przestronnego przedsionka z miejscem na dużą szafę w zabudowie. W projekcie układ funkcjonalny został podzielony pomiędzy dwie kondygnacje. Na parterze zaprojektowano otwartą strefę dzienną, na którą składają się salon, jadalnia oraz aneks kuchenny. Układ parteru uzupełniają funkcjonalna łazienka z prysznicem oraz pomieszczenie gospodarcze z funkcją pralni i miejscem na gazowy piec grzewczy. Strefa nocna została zaprojektowana na poddaszu. Znajdują się tam trzy sypialnie oraz ogólnodostępna łazienka. Dwa mniejsze pokoje mają dostęp do wspólnego balkonu od strony ogrodu, . Nieduże gabaryty budynku spraw



Piętro/poddasze:



Gabaryty działki:

