

Porfir 2



Technologia:

- Wersja: CE
- Dach: blacha na rąbek stojący Ruukki Classic
- Ściany: 2-warstwowe - pustak ceramiczny + styropian Termo Organika
- Stropy: żelbetowe, wylewane

Parametry domu:

Powierzchnia całkowita [m2]:	140.19
Powierzchnia użytkowa [m2]:	84.51
Powierzchnia zabudowy [m2]:	69.47
Powierzchnia parteru [m2]:	45.29
Powierzchnia poddasza [m2]:	39.22
Kubatura [m3]:	343.88
Max. wysokość w kalenicy [m]:	7.91

Cena projektu: **4949 zł**

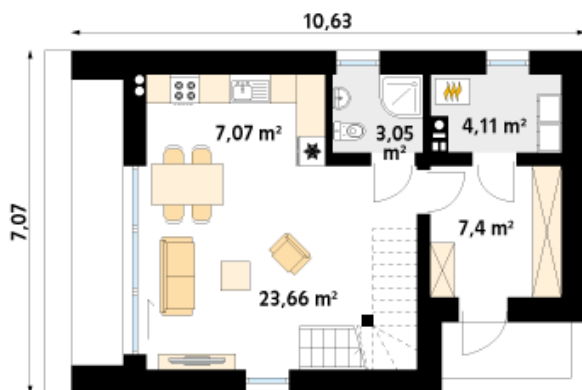
Cena kosztorysu: **600 zł**



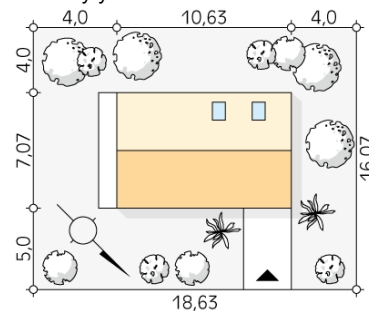
Autorzy: arch. Tomasz Sobieszuk

Porfir 2 to projekt domu z użytkowym poddaszem o powierzchni użytkowej 85 m2. Projekt posiada prostą bryłę przykrytą dwuspadowym dachem. Biała elewacja wzbogacona została drewnianą szalówką. Na dachu pojawiła się blacha na rąbek stojący w szarym kolorze. Projekt posiada otwartą część dzienną, którą tworzy: salon, jadalnia oraz kuchnia. Program parteru uzupełnia łazienka, kotłownia oraz wiatrolap z pojemną szafą. Na poddaszu zaprojektowano trzy sypialnie. Największa sypialnia posiada własną garderobę, która podnosi komfort jej użytkowania. Projekt posiada powierzchnię zabudowy mniejszą niż 70 m2, dlatego można go zrealizować na zgłoszenie zgodnie z programem Nowy Polski Ład.

Parter:



Gabaryty działki:



Piętro/poddasze:

