

# Poziomka 2



## Technologia:

- Wersja: CE
- Dach: dachówka ceramiczna CREATON
- Ściany: 2-warstwowe - pustak ceramiczny + styropian
- Stropy: żelbetowe, wylewane

## Parametry domu:

Powierzchnia całkowita [m <sup>2</sup> ]:	<b>132.41</b>
Powierzchnia użytkowa [m <sup>2</sup> ]:	<b>71.74</b>
Powierzchnia zabudowy [m <sup>2</sup> ]:	<b>73.65</b>
Powierzchnia parteru [m <sup>2</sup> ]:	<b>37.62</b>
Powierzchnia poddasza [m <sup>2</sup> ]:	<b>34.12</b>
Kubatura [m <sup>3</sup> ]:	<b>345.00</b>
Max. wysokość w kalenicy [m]:	<b>7.64</b>

Cena projektu: **3549 zł**

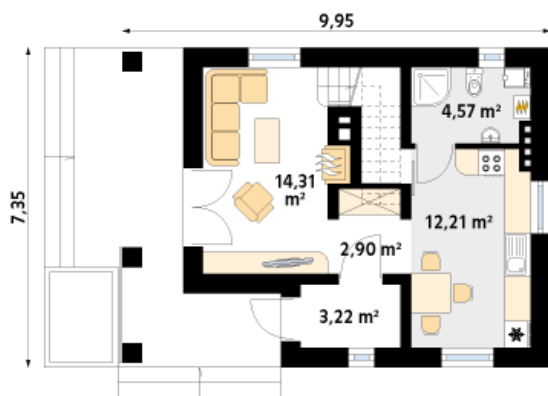
Cena kosztorysu: **500 zł**



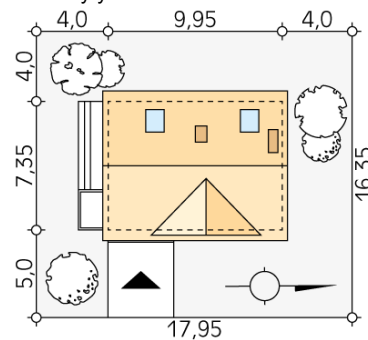
Autorzy: arch. Tomasz Sobieszuk

Mały, funkcjonalny dom jednorodzinny z użytkowym poddaszem o prostej, tradycyjnej bryle. Wyraźny podział funkcjonalny na część dzienną (parter) i nocną (poddasze). Na parterze zlokalizowano pokój dzienny z kominkiem i przyległym zadaszonym tarasem, kuchnię z jadalnią i łazienkę. Na poddaszu znajdują się trzy sypialnie, łazienka i garderoba. Projekt idealny dla 3 & 8211; 4-osobowej rodziny.

Parter:



Gabaryty działki:



Piętro/poddasze:

