

# Poziomka 2 dr-S



## Technologia:

- Wersja: DR-S
- Dach: blachodachówka
- Ściany: drewniane, szkieletowe
- Stropy: belki drewniane + wełna mineralna

## Parametry domu:

Powierzchnia całkowita [m2]:	<b>115.00</b>
Powierzchnia użytkowa [m2]:	<b>66.70</b>
Powierzchnia zabudowy [m2]:	<b>64.00</b>
Powierzchnia parteru [m2]:	<b>37.10</b>
Powierzchnia poddasza [m2]:	<b>29.60</b>
Kubatura [m3]:	<b>268.00</b>
Max. wysokość w kalenicy [m]:	<b>7.44</b>

Cena projektu: **3849 zł**

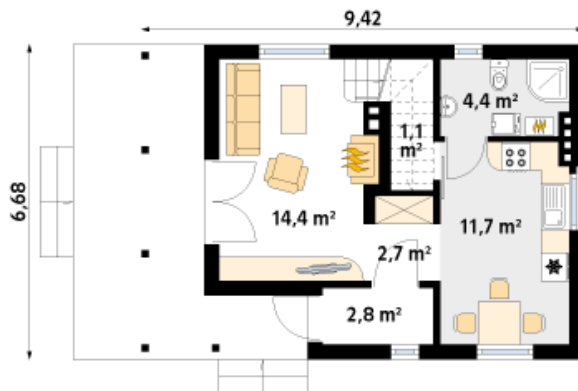
Cena kosztorysu: **500 zł**



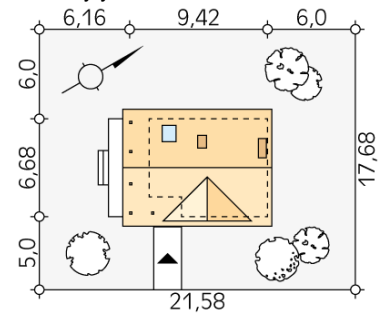
Autorzy: arch. Tomasz Sobieszuk

Niewielki jednorodzinny dom drewniany. Na parterze znajduje się część dzienna składająca się z salonu z kominkiem, kuchni z jadalnią i łazienki. Przylega do niej zadaszony taras. Na poddaszu trzy sypialnie z łazienką i garderoba tworzą część nocną domu.

Parter:



Gabaryty działki:



Piętro/poddasze:

