

Poziomka 4



Technologia:

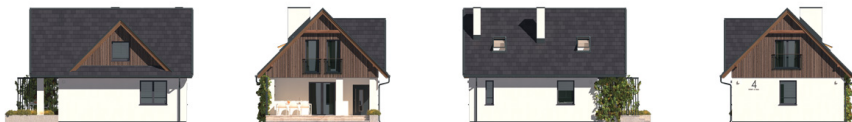
- Wersja: CE
- Dach: dachówka ceramiczna
- Ściany: 2-warstwowe - pustak ceramiczny + styropian
- Stropy: żelbetowe, wylewane

Parametry domu:

Powierzchnia całkowita [m ²]:	136.23
Powierzchnia użytkowa [m ²]:	75.19
Powierzchnia zabudowy [m ²]:	73.65
Powierzchnia parteru [m ²]:	40.95
Powierzchnia poddasza [m ²]:	34.24
Kubatura [m ³]:	377.70
Max. wysokość w kalenicy [m]:	7.64

Cena projektu: **3749 zł**

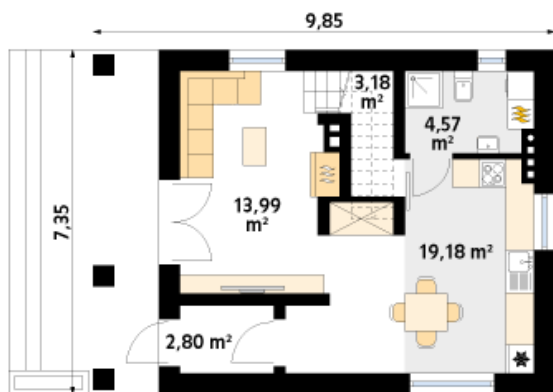
Cena kosztorysu: **600 zł**



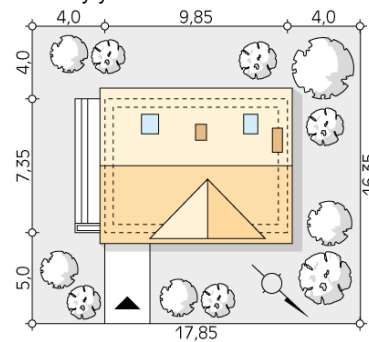
Autorzy: arch. Tomasz Sobieszuk

Poziomka 4 to projekt domu z poddaszem użytkowym rozplanowany na 75m² przestrzeni użytkowej. Dom przykryty dachem dwuspadowym cechuje się kompaktowym rozmiarem i nowoczesnym wykończeniem w postaci białego tynku i szalówki pionowej. Na parterze znajduje się przytulny pokój dzienny w bliskiej odległości od kuchni oraz łazienki, dzięki czemu komunikacja wewnątrz jest prosta i czytelna. Poddasze zostało wyposażone w lukarnę nad łazienką zapewniając dodatkową przestrzeń oraz trzy sypialnie z czego jedna z garderobą.

Parter:



Gabaryty działki:



Piętro/poddasze:

