

Poziomka dr-S



Technologia:

- Wersja: DR-S
- Dach: blachodachówka
- Ściany: szkielet drewniany
- Stropy: na belkach drewnianych

Parametry domu:

Powierzchnia całkowita [m ²]:	104.08
Powierzchnia użytkowa [m ²]:	58.99
Powierzchnia zabudowy [m ²]:	59.12
Powierzchnia parteru [m ²]:	35.60
Powierzchnia poddasza [m ²]:	23.17
Kubatura [m ³]:	254.00
Max. wysokość w kalenicy [m]:	6.96

Cena projektu: **3749 zł**

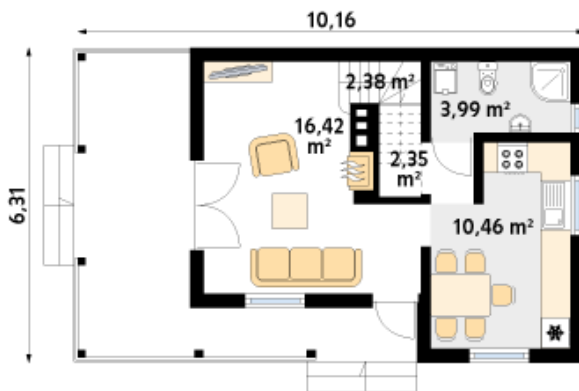
Cena kosztorysu: **500 zł**



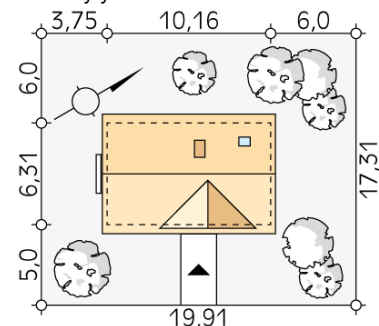
Autorzy: arch. Tomasz Sobieszuk

Niewielki dom letniskowy w technologii szkieletu drewnianego. Prosta bryła budynku została wzbogacona dwoma lukarnami, zadaszonym balkonem i tarasem. Dom charakteryzuje się umiejętnym rozplanowaniem pomieszczeń na stosunkowo niewielkiej przestrzeni. Na parterze znajduje się salon z wyjściem na zadaszony taras, jadalnia z aneksem kuchennym i łazienka. Na poddaszu ulokowano cztery sypialnie oraz łazienkę. Dwie z nich posiadają wyjście na zadaszony balkon.

Parter:



Gabaryty działki:



Piętro/poddasze:

