

# Poziomkowy



## Technologia:

- Wersja: CE
- Dach: blachodachówka
- Ściany: 2-warstwowe - pustak ceramiczny + styropian Termo Organika
- Stropy: żelbetowe, wylewane

## Parametry domu:

|                               |               |
|-------------------------------|---------------|
| Powierzchnia całkowita [m2]:  | <b>237.20</b> |
| Powierzchnia użytkowa [m2]:   | <b>162.64</b> |
| Powierzchnia zabudowy [m2]:   | <b>122.19</b> |
| Powierzchnia parteru [m2]:    | <b>94.64</b>  |
| Powierzchnia poddasza [m2]:   | <b>68.00</b>  |
| Kubatura [m3]:                | <b>424.31</b> |
| Max. wysokość w kalenicy [m]: | <b>8.61</b>   |

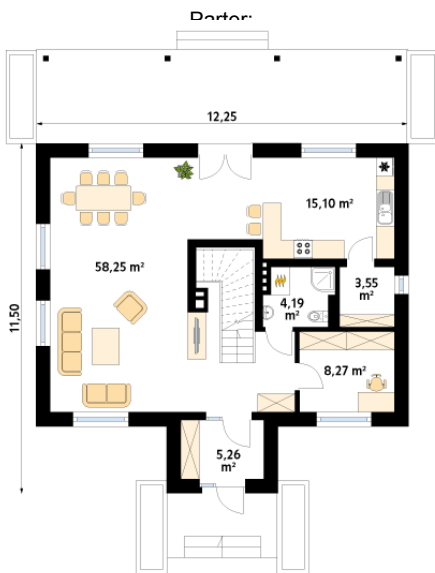
Cena projektu: **4349 zł**

Cena kosztorysu: **650 zł**

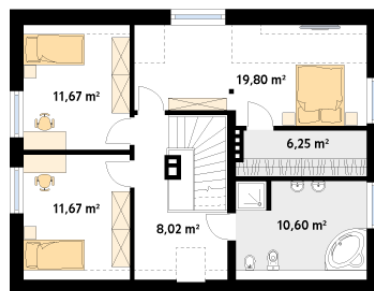


Autorzy: arch. Maciej Matłowski

Poziomkowy to jednorodzinny dom z użytkowym poddaszem, który może pełnić rolę zarówno budynku rekreacyjnego, jak również całorocznego. Na parterze znajduje się część dzienna, na którą składa się salon połączony z jadalnią, oraz otwarta kuchnia ze spiżarką. Do dyspozycji mieszkańców na parterze zaprojektowano również dodatkowy pokój oraz łazienkę. Na poddaszu znajdują się trzy sypialnie, garderoba oraz łazienka. Atutem projektu jest zadaszony taras od strony elewacji ogrodowej, która pozwala delectkować się urokami natury, niezależnie od aury na zewnątrz.



Piętro/poddasze:



Gabaryty działki:

