

Przytulny



Technologia:

- Wersja: SI
- Dach: blachodachówka
- Ściany: 2-warstwowe - bloczek silikatowy + styropian
- Stropy: żelbetowe, wylewane

Parametry domu:

Powierzchnia całkowita [m ²]:	2240.90
Powierzchnia użytkowa [m ²]:	1990.35
Powierzchnia zabudowy [m ²]:	655.42
Powierzchnia piwnicy [m ²]:	250.55
Powierzchnia parteru [m ²]:	663.45
Kubatura [m ³]:	4380.65
Max. wysokość w kalenicy [m]:	14.48

Cena projektu: **106200 zł**

Cena kosztorysu: **0 zł**



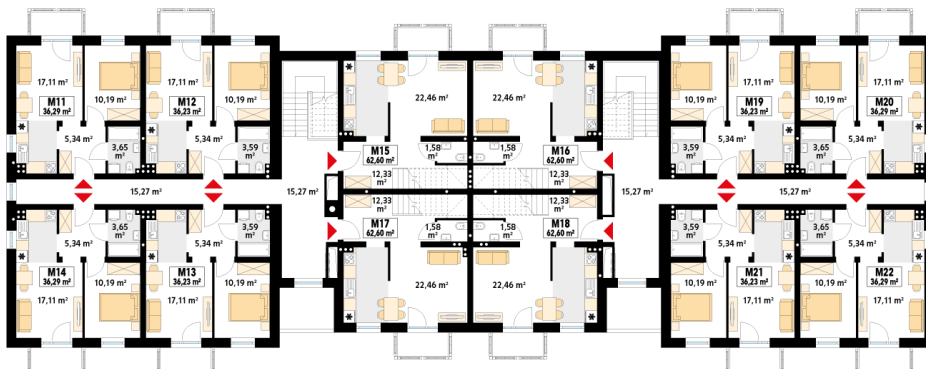
Autorzy: arch. Maciej Matłowski

Przytulny to projekt budynku wielorodzinnego, w którym zaprojektowano 28 lokali mieszkalnych na trzech kondygnacjach. Budynek wyróżnia się dwuspadowym dachem oraz drewnianymi elementami wykończenia elewacji oraz balkonów. W budynku znajduje się piwnica, w której wyodrębniono kotłownię, liczne pomieszczenia pomocnicze oraz komórki lokatorskie. Projekt został podzielony na trzy segmenty, zróżnicowane pod kątem ilości i funkcjonalności mieszkań w nich zawartych. Dwa skrajne segmenty są swoim odbiciem lustrzanym i zawierają po jedenaście mieszkań o powierzchni od 33 m² do 73 m². W środkowej części budynku zaprojektowano dwa 74 -metrowe mieszkania oraz cztery mieszkania dwupoziomowe o powierzchni 89 m².

Parter:



Piętro/poddasze:



Gabaryty działki:

