

Purpurowy



Technologia:

- Wersja: CE
- Dach: blacha na rąbek
- Ściany: 2-warstwowe - pustak ceramiczny + styropian
- Stropy: z wiązarów dachowych firmy MITEK

Parametry domu:

Powierzchnia całkowita [m2]:	192.53
Powierzchnia użytkowa [m2]:	120.66
Powierzchnia zabudowy [m2]:	120.59
Powierzchnia parteru [m2]:	59.51
Powierzchnia poddasza [m2]:	61.15
Kubatura [m3]:	971.12
Max. wysokość w kalenicy [m]:	8.22
Powierzchnia garażu [m2]:	16.64

Cena projektu: **7449 zł**

Cena kosztorysu: **600 zł**

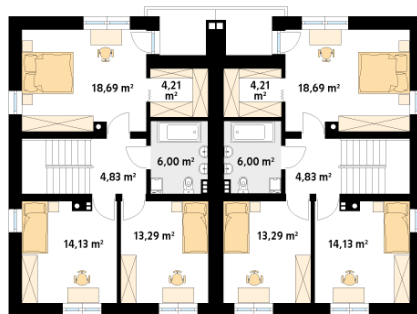
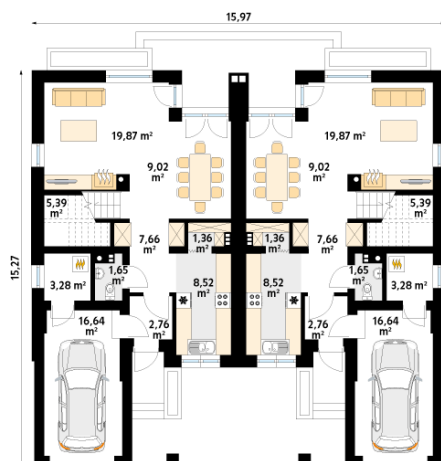


Autorzy: arch. Tomasz Sobieszuk

Projekt Purpurowy jest propozycją nowoczesnego, piętrowego budynku mieszkalnego w zabudowie bliźniaczej. Program funkcjonalny budynku podzielono na 2 strefy. Strefę dzienną parteru tworzą wiatrołap, hol, WC, kuchnia oraz salon z jadalnią. Na parterze znajdują się również jednostanowiskowy garaż i kotłownia. Strefa nocna na piętrze składa się z trzech sypialni oraz rodzinnej łazienki. Główna sypialnia gospodarzy posiada dodatkowo prywatną garderobę. Prosta bryła budynku bez dodatkowych tarasów i zadaszeń oraz oszczędne rozwiązania materiałowe sprawiają, że budynek jest ekonomiczny i prosty w budowie. Segment budynku przeznaczony jest dla 4-osobowej rodziny.

Parter:

Piętro/poddasze:



Gabaryty działki:

