

# Puszczyk



## Technologia:

- Wersja: CE
- Dach: dachówka ceramiczna
- Ściany: 2-warstwowe - pustak ceramiczny + styropian
- Stropy: żelbetowe, wylewane

## Parametry domu:

Powierzchnia całkowita [m2]:	<b>284.90</b>
Powierzchnia użytkowa [m2]:	<b>164.00</b>
Powierzchnia zabudowy [m2]:	<b>146.20</b>
Powierzchnia parteru [m2]:	<b>93.50</b>
Powierzchnia poddasza [m2]:	<b>70.50</b>
Kubatura [m3]:	<b>865.00</b>
Max. wysokość w kalenicy [m]:	<b>9.31</b>
Powierzchnia garażu [m2]:	<b>18.70</b>

Cena projektu: **4749 zł**

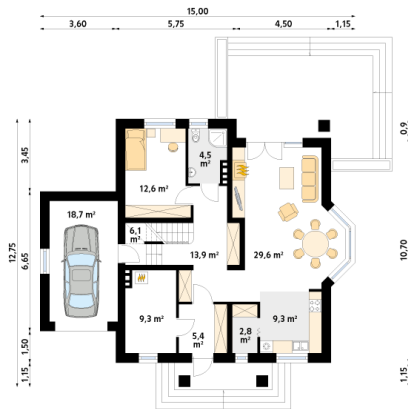
Cena kosztorysu: **720 zł**



**Autorzy:** arch. Tomasz Sobieszuk

Dom mieszkalny jednorodzinny w użytkowym poddaszem i jednostanowiskowym garażem. Dm przeznaczony dla 5 & 8211; 6-osobowej rodziny. Na parterze znajduje się część dzienna oraz dodatkowy pokój (o funkcji sypialni bądź gabinetu). Na poddaszu zaprojektowano część nocną: cztery sypialnie, łazienkę, pralnię oraz garderobę.

Parter:



Piętro/poddasze:



Gabaryty działki:

