

Puszek 2 dr-T



Technologia:

- Wersja: DR-T
- Dach: blachodachówka
- Ściany: drewniane, szkieletowe
- Stropy: drewniane

Parametry domu:

| | |
|-------------------------------|---------------|
| Powierzchnia całkowita [m2]: | 196.46 |
| Powierzchnia użytkowa [m2]: | 133.22 |
| Powierzchnia zabudowy [m2]: | 98.31 |
| Powierzchnia parteru [m2]: | 74.79 |
| Powierzchnia poddasza [m2]: | 58.43 |
| Kubatura [m3]: | 446.23 |
| Max. wysokość w kalenicy [m]: | 8.05 |

Cena projektu: **5449 zł**

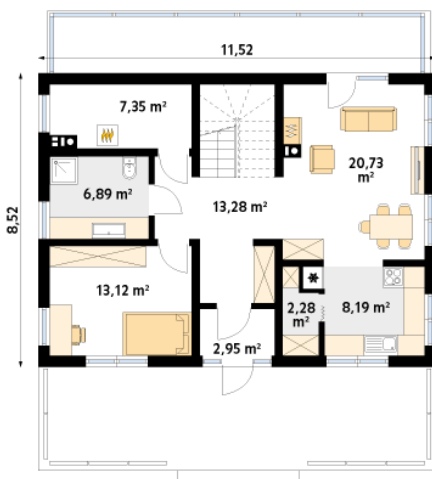
Cena kosztorysu: **600 zł**



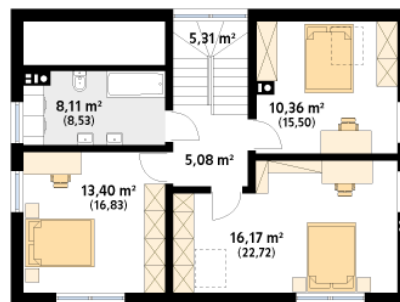
Autorzy: arch. Tomasz Sobieszuk

Puszek 2 dr-T to projekt domu w szkieletcie drewnianym bez garażu. Zaprojektowano tu otwartą strefę dzienną oraz trzy sypialnie na poddaszu. Dodatkowa sypialnia pojawiła się na parterze, dzięki czemu można ją wykorzystać jako pokój dla gości lub gabinet do pracy i nauki. Projekt posiada piękną sypialnię oraz ogród zimowy.

Parter:



Piętro/poddasze:



Gabaryty działki:

