

# Rio



## Technologia:

- Wersja: CE
- Dach: dachówka ceramiczna CREATON
- Ściany: 2-warstwowe - pustak ceramiczny + styropian
- Stropy: żelbetowe, wylewane

## Parametry domu:

Powierzchnia całkowita [m2]:	<b>190.54</b>
Powierzchnia użytkowa [m2]:	<b>148.40</b>
Powierzchnia zabudowy [m2]:	<b>136.52</b>
Powierzchnia parteru [m2]:	<b>74.90</b>
Powierzchnia poddasza [m2]:	<b>73.50</b>
Kubatura [m3]:	<b>833.00</b>
Max. wysokość w kalenicy [m]:	<b>7.60</b>
Powierzchnia garażu [m2]:	<b>19.99</b>

Cena projektu: **6249 zł**

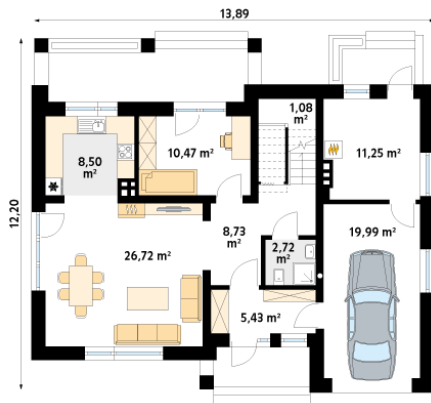
Cena kosztorysu: **600 zł**



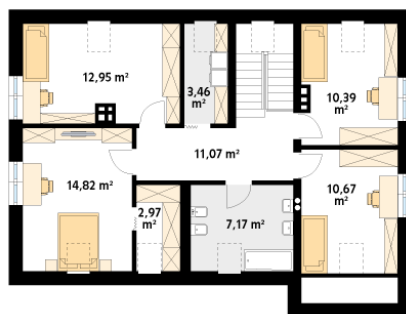
Autorzy: arch. Tomasz Sobieszuk

Rio jest domem zaprojektowanym do potrzeb 4-5-osobowej rodziny. Charakterystyczną cechą tego projektu zwarta i prosta bryła oraz nowoczesne rozwiązania materiałowe. Dom zaliczany jest do serii projektów domów energooszczędnych. Budynek jest przykryty dwuspadowym dachem o kącie nachylenia połąci równym 35 stopni. Program funkcjonalny rozkłada się na dwie kondygnacje. Jasna fasada z jasną szalówką drewnianą bardzo dobrze komponuje się z grafitowym dachem, a grafitowa cegła na części garażowej nadaje bryle charakteru.

Parter:



Piętro/poddasze:



Gabaryty działki:

