

Rozłogi 2



Technologia:

- Wersja: KO
- Dach: dachówka ceramiczna CREATON
- Ściany: 2-warstwowe - bloczek z betonu komórkowego SOLBET 24 cm + styropian Termo Organika
- Stropy: z wiązarów dachowych firmy MITEK

Parametry domu:

Powierzchnia całkowita [m ²]:	216.61
Powierzchnia użytkowa [m ²]:	151.34
Powierzchnia zabudowy [m ²]:	216.95
Powierzchnia parteru [m ²]:	151.34
Kubatura [m ³]:	970.00
Max. wysokość w kalenicy [m]:	6.51
Powierzchnia garażu [m ²]:	18.53

Cena projektu: **4749 zł**

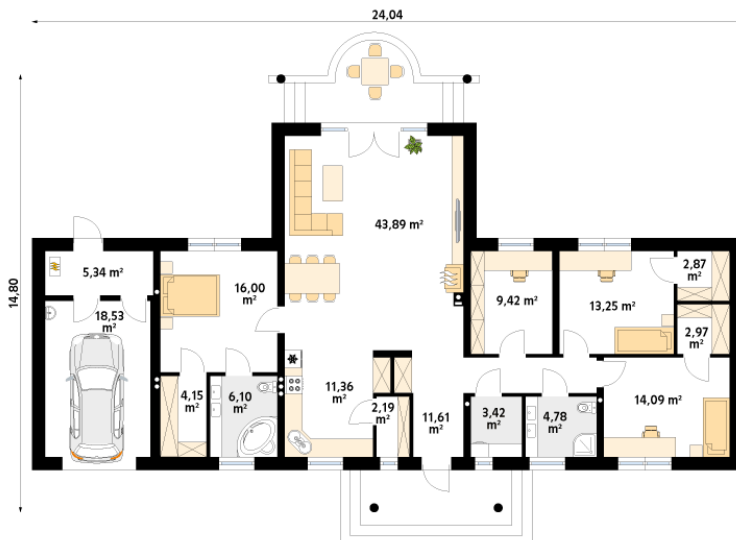
Cena kosztorysu: **650 zł**



Autorzy: arch. Tomasz Sobieszuk

Rozłogi 2 to projekt domu parterowego, który stylem wykończenia nawiązuje do stylu dworskiego. Wejście frontowe zostało wyeksponowane zadaszeniem w postaci trójkątnej lukarny wspartej na dwóch kolumnach. W podobny sposób zostało zadaszone wyjście na taras od strony ogrodu. Układ funkcjonalny został zaprojektowany wzdłuż poziomej osi budynku. Centralne miejsce w domu zajmuje strefa dzienna, na którą składa się przestronny salon z jadalnią oraz otwartą kuchnią z przylegającą do niej spiżarnią. Strefa nocna została podzielona na dwie części, znajdujące się po przeciwnych stronach salonu. W jednej z nich zaprojektowano apartament gospodarzy z prywatną łazienką oraz garderobą. W drugiej części budynku znajdują się dwie sypialnie, każda z własną garderobą, gabinet, łazienka oraz pralnia. W projekcie przewidziano również jednoosobowy garaż z przejściem do pomieszczenia gospodarczego z oddzielnym wejściem od strony ogrodu.

Parter:



Gabaryty działki:

