

Saturn



Technologia:

- Wersja: CE
- Dach: papa termozgrzewalna
- Ściany: 2-warstwowe - bloczek silikatowy + styropian
- Stropy: prefabrykowane płyty kanalowe

Parametry domu:

Powierzchnia całkowita [m2]:	1972.24
Powierzchnia użytkowa [m2]:	1378.80
Powierzchnia zabudowy [m2]:	593.44
Powierzchnia piwnicy [m2]:	533.35
Kubatura [m3]:	7681.78
Max. wysokość w kalenicy [m]:	13.93

Cena projektu: **102200 zł**

Cena kosztorysu: **0 zł**

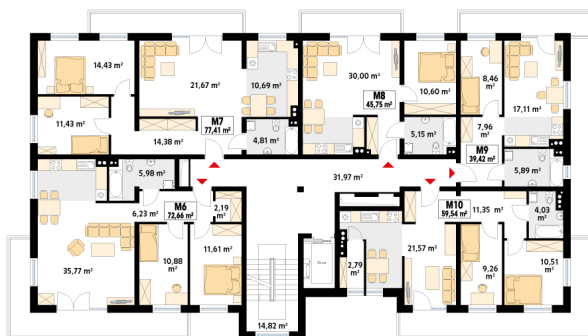


Autorzy: arch. Maciej Matłowski

Saturn to wielorodzinny budynek mieszkalny, w którym na 4 kondygnacjach zaprojektowano 19 mieszkań o zróżnicowanej powierzchni i różnej liczbie pokoi. Znajdują się tam mieszkania o powierzchni od 39,42 m² do 91,84 m², które posiadają od dwóch do czterech pokoi. Każde mieszkanie posiada spory balkon. Mieszkania są zróżnicowane nie tylko pod kątem metrażu i ilości pomieszczeń, ale również pod względem kształtu i układu funkcjonalnego, w taki sposób, aby każdy mógł znaleźć mieszkanie w swoim stylu. W podziemiu znajduje się garaż z 19 miejscami postojowymi, kotłownia oraz pomieszczenia gospodarcze. Wnętrze budynku prezentuje się bardzo efektownie i estetycznie, dzięki zastosowaniu materiałów budowlanych i wykończeniowych najwyższej jakości. Elewacja budynku również odznacza się podwyższonym standardem wykończenia.



Piętro/poddasze:



Gabaryty działki:

