

Sekwoja W



Technologia:

- Wersja: CE
- Dach: blacha na rąbek stojący Ruukki Classic
- Ściany: 2-warstwowe - pustak ceramiczny + styropian
- Stropy: żelbetowe, wylewane

Parametry domu:

Powierzchnia całkowita [m2]:	193.11
Powierzchnia użytkowa [m2]:	118.19
Powierzchnia zabudowy [m2]:	115.69
Powierzchnia parteru [m2]:	59.80
Powierzchnia poddasza [m2]:	58.39
Kubatura [m3]:	723.33
Max. wysokość w kalenicy [m]:	8.94
Powierzchnia garażu [m2]:	17.62

Cena projektu: **4349 zł**

Cena kosztorysu: **600 zł**

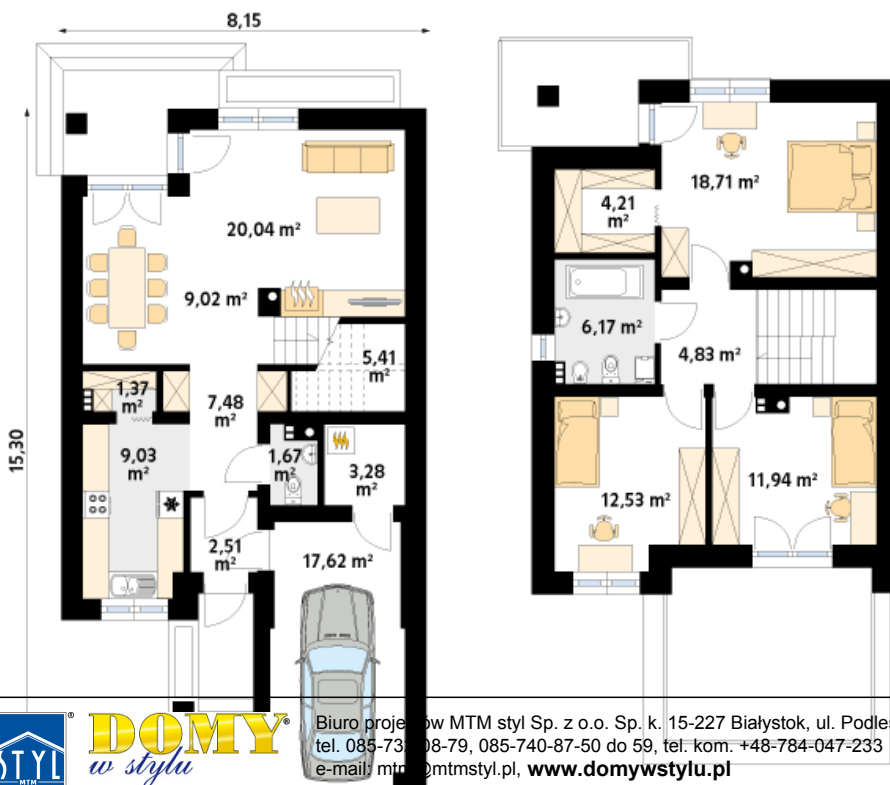


Autorzy: arch. Tomasz Sobieszuk

Sekwoja W to projekt piętrowego domu jednorodzinnego o zwartej bryle z przeznaczeniem na wąską działkę. Program funkcjonalny domu podzielony jest na strefę dzienną, nocną oraz gospodarczą. Na parterze znajduje się strefa dzienna, składająca się z salonu, jadalni oraz kuchni ze spiżarnią. Strefę gospodarczą tworzy jednostanowiskowy garaż z przejściem do kotłowni. Na piętrze zaprojektowano trzy sypialnie, łazienkę oraz garderobę. Układ pomieszczeń pozwala na realizację projektu w formie zabudowy szeregowej i bliźniaczej. Możliwa jest realizacja projektu na działkach o szerokości nie przekraczającej 16 metrów.

Parter:

Piętro/poddasze:



Gabaryty działki:

