

Sepia



Technologia:

- Wersja: CE
- Dach: dachówka ceramiczna CREATON
- Ściany: 2-warstwowe - pustak ceramiczny + styropian
- Stropy: drewniane

Parametry domu:

| | |
|-------------------------------|---------------|
| Powierzchnia całkowita [m2]: | 94.19 |
| Powierzchnia użytkowa [m2]: | 68.69 |
| Powierzchnia zabudowy [m2]: | 94.19 |
| Powierzchnia parteru [m2]: | 68.69 |
| Kubatura [m3]: | 327.00 |
| Max. wysokość w kalenicy [m]: | 6.88 |

Cena projektu: **4349 zł**

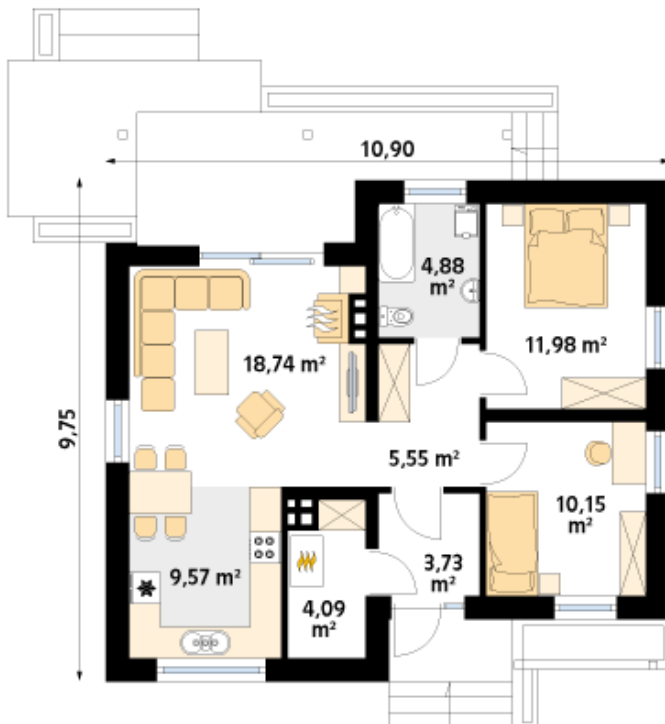
Cena kosztorysu: **500 zł**



Autorzy: arch. Tomasz Sobieszuk

Niewielki dom parterowy, niepodpiwniczony, przeznaczony dla 3 & 4-osobowej rodziny. Prosta, klasyczna bryła została przykryta dwuspadowym dachem. Atutem projektu jest zadaszony taras. Dom charakteryzuje się wyraźnym podziałem na część dzienną i nocną. W części dziennej zaprojektowano salon z otwartą kuchnią. W części nocnej znajdują się dwie sypialnie i łazienka.

Parter:



Gabaryty działki:

