

Słonka



Technologia:

- Wersja: CE
- Dach: dachówka ceramiczna CREATON
- Ściany: 2-warstwowe - pustak ceramiczny + styropian
- Stropy: żelbetowe, wylewane

Parametry domu:

Powierzchnia całkowita [m2]:	263.52
Powierzchnia użytkowa [m2]:	108.28
Powierzchnia zabudowy [m2]:	97.72
Powierzchnia piwnicy [m2]:	68.40
Powierzchnia parteru [m2]:	60.90
Powierzchnia poddasza [m2]:	47.38
Kubatura [m3]:	763.00
Max. wysokość w kalenicy [m]:	8.33
Powierzchnia garażu [m2]:	35.84

Cena projektu: 4749 zł

Cena kosztorysu: **550 zł**

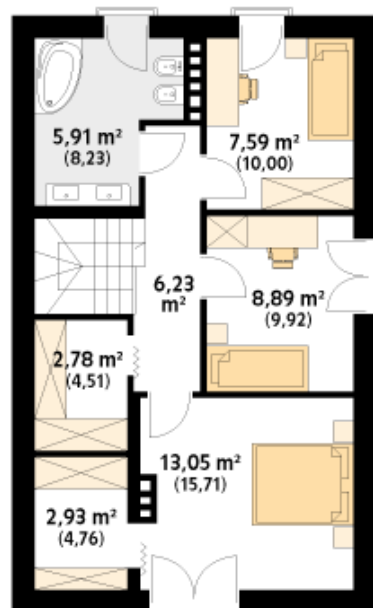
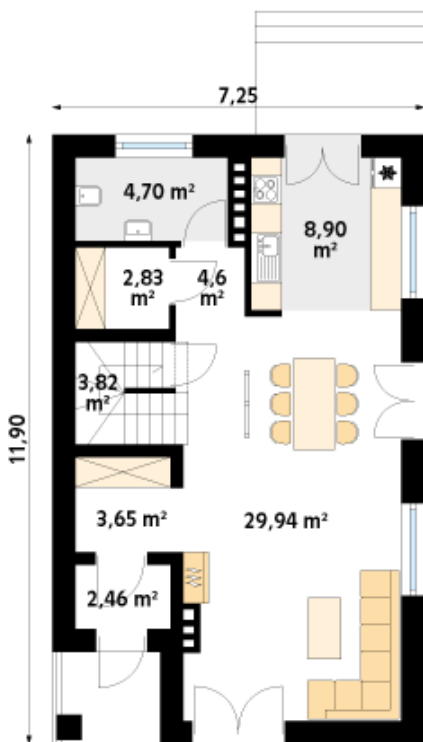


Autorzy: arch. Tomasz Sobieszuk

Prosty funkcjonalny dom dla 4-osobowej rodziny. Przeznaczony na wąską działkę z wjazdem od południa. W piwnicy mieści się garaż oraz pomieszczenia gospodarcze.

Parter:

Piętro/poddasze:



Gabaryty działki:

