

Śmiałek dr-S



Technologia:

- Wersja: DR-S
- Dach: blacha na rąbek
- Ściany: drewniane, szkieletowe
- Stropy: drewniane

Parametry domu:

Powierzchnia całkowita [m2]:	111.18
Powierzchnia użytkowa [m2]:	32.59
Powierzchnia zabudowy [m2]:	47.52
Powierzchnia parteru [m2]:	31.11
Powierzchnia poddasza [m2]:	1.48
Kubatura [m3]:	552.15
Max. wysokość w kalenicy [m]:	5.77

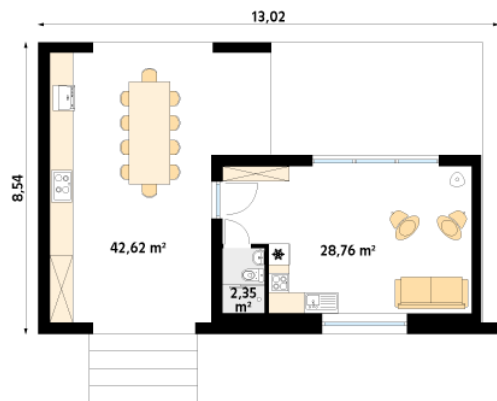
Cena projektu: **3749 zł**

Cena kosztorysu: **684 zł**

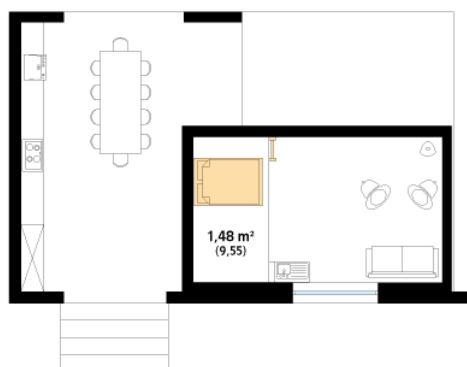


Autorzy: arch. Maciej Matłowski

ŚMIAŁEK to projekt domu letniskowego zaprojektowany w technologii szkieletu drewnianego. Bryła budynku oraz wykończenie z całą pewnością zaliczają projekt do domów nowoczesnych. Na elewacji oprócz drewnianej szalówki pojawiła się blacha na rąbek w szarym kolorze. W domu zaproponowano też duże przeszklenia, które otwierają wnętrze na ogród i wprowadzają dużo naturalnego światła. W projekcie zaprojektowano otwartą przestrzeń. Pojawił się tu pokój dzienny z kuzą, aneks kuchenny oraz niewielka łazienka. Sypialnię zaprojektowano na antresoli. Niewątpliwą zaletą projektu jest zadaszony taras. Zadaszenie umożliwia spędzanie czasu na świeżym powietrzu niezależnie od warunków atmosferycznych panujących za zewnątrz. Na tarasie pojawił się duży stół z krzesłami oraz dodatkowa kuchnia. W kuchni oprócz grilla zaproponowano płytę kuchenną oraz praktyczny ciąg blatów i szafek



Piętro/poddasze:



Gabaryty działki:

