

# Sójka 2



## Technologia:

- Wersja: CE
- Dach: dachówka
- Ściany: 2-warstwowe - pustak ceramiczny + styropian
- Stropy: żelbetowe, wylewane

## Parametry domu:

|   |               |
|---|---------------|
| Powierzchnia całkowita [m <sup>2</sup> ]: | <b>195.60</b> |
| Powierzchnia użytkowa [m <sup>2</sup> ]:  | <b>125.00</b> |
| Powierzchnia zabudowy [m <sup>2</sup> ]:  | <b>101.10</b> |
| Powierzchnia parteru [m <sup>2</sup> ]:   | <b>74.30</b>  |
| Powierzchnia poddasza [m <sup>2</sup> ]:  | <b>50.70</b>  |
| Kubatura [m <sup>3</sup> ]:               | <b>607.20</b> |
| Max. wysokość w kalenicy [m]:             | <b>8.72</b>   |

Cena projektu: **4749 zł**

Cena kosztorysu: **600 zł**



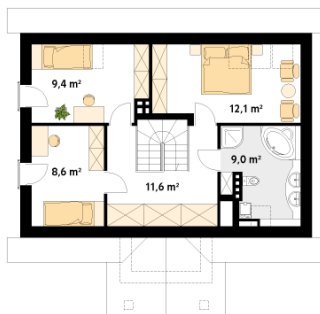
Autorzy: arch. Tomasz Sobieszuk

Dom jednorodzinny, wolno stojący, parterowy z użytkowym poddaszem, dla 4 – 5-osobowej rodziny. Praktyczny układ funkcjonalny z wyraźnym podziałem na część nocną i dzienną.

Parter:



Piętro/poddasze:



Gabaryty działki:

