

# Sopran 2



## Technologia:

- Wersja: Y
- Dach: dachówka ceramiczna CREATON
- Ściany: 2-warstwowe - YTONG 36,5 cm + styropian
- Stropy: żelbetowe, wylewane

## Parametry domu:

|                               |               |
|-------------------------------|---------------|
| Powierzchnia całkowita [m2]:  | <b>226.96</b> |
| Powierzchnia użytkowa [m2]:   | <b>125.46</b> |
| Powierzchnia zabudowy [m2]:   | <b>113.00</b> |
| Powierzchnia parteru [m2]:    | <b>60.96</b>  |
| Powierzchnia poddasza [m2]:   | <b>64.50</b>  |
| Kubatura [m3]:                | <b>673.27</b> |
| Max. wysokość w kalenicy [m]: | <b>8.64</b>   |
| Powierzchnia garażu [m2]:     | <b>16.95</b>  |

Cena projektu: **4250 zł**

Cena kosztorysu: **600 zł**

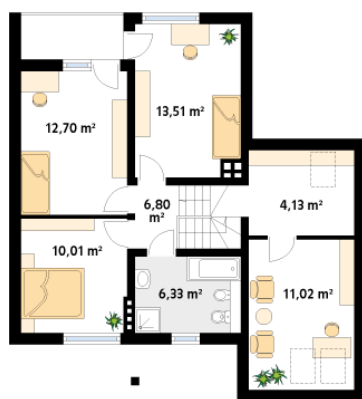
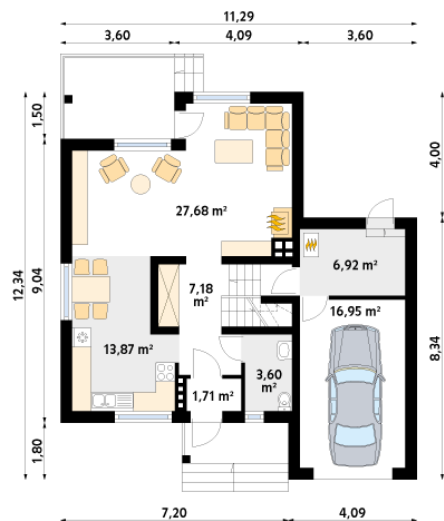


Autorzy: arch. Tomasz Sobieszuk

Wolno stojący dom jednorodzinny, niepodpiwniczony. Wydłużona wersja projektu SOPRAN z większym pokojem dziennym i dodatkowym pomieszczeniem nad garażem. Dom bardzo ekonomiczny i prosty w budowie. Istnieje wersja z podpiwniczeniem (SOPRAN 5).

Parter:

Piętro/poddasze:



Gabaryty działki:

