

Sopran 4



Technologia:

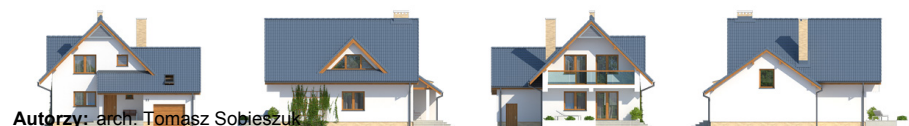
- Wersja: SI
- Dach: dachówka
- Ściany: 2-warstwowe - bloczek silikatowy + styropian
- Stropy: żelbetowe, wylewane

Parametry domu:

| | |
|-------------------------------|---------------|
| Powierzchnia całkowita [m2]: | 234.07 |
| Powierzchnia użytkowa [m2]: | 139.67 |
| Powierzchnia zabudowy [m2]: | 116.50 |
| Powierzchnia parteru [m2]: | 68.33 |
| Powierzchnia poddasza [m2]: | 71.34 |
| Kubatura [m3]: | 690.00 |
| Max. wysokość w kalenicy [m]: | 8.64 |
| Powierzchnia garażu [m2]: | 16.89 |

Cena projektu: **4299 zł**

Cena kosztorysu: **600 zł**

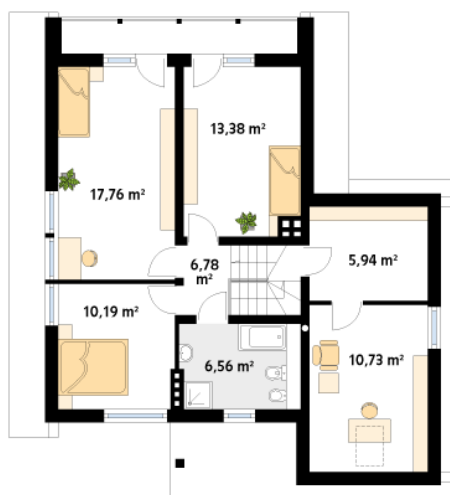
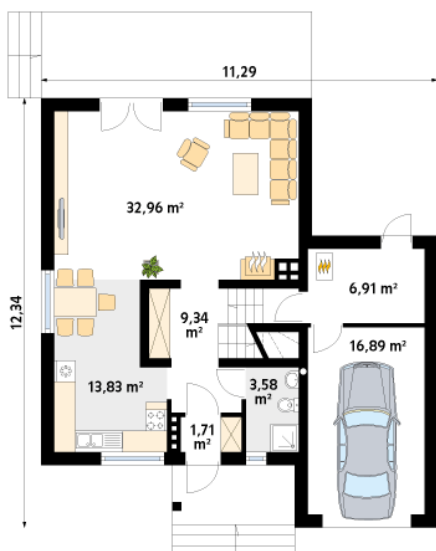


Autorzy: arch. Tomasz Sobieszuk

Dom jednorodzinny, parterowy z użytkowym poddaszem, niepodpiwniczony. Niewielki dom o zwartej bryle i racjonalnym układzie wewnętrznym. Na parterze kuchnia z jadalnią, pokój dzienny z kominkiem. Na poddaszu wygodna łazienka i sypialnie. Nad garażem strych lub pracownia.

Parter:

Piętro/poddasze:



Gabaryty działki:

