

# Sopran 5



## Technologia:

- Wersja: Y
- Dach: dachówka
- Ściany: 2-warstwowe - YTONG 36,5 cm + styropian
- Stropy: żelbetowe, wylewane

## Parametry domu:

Powierzchnia całkowita [m2]:	<b>304.27</b>
Powierzchnia użytkowa [m2]:	<b>128.25</b>
Powierzchnia zabudowy [m2]:	<b>113.01</b>
Powierzchnia piwnicy [m2]:	<b>57.71</b>
Powierzchnia parteru [m2]:	<b>65.18</b>
Powierzchnia poddasza [m2]:	<b>63.07</b>
Kubatura [m3]:	<b>868.00</b>
Max. wysokość w kalenicy [m]:	<b>8.85</b>
Powierzchnia garażu [m2]:	<b>17.12</b>

Cena projektu:	<b>4250 zł</b>
Cena kosztorysu:	<b>600 zł</b>

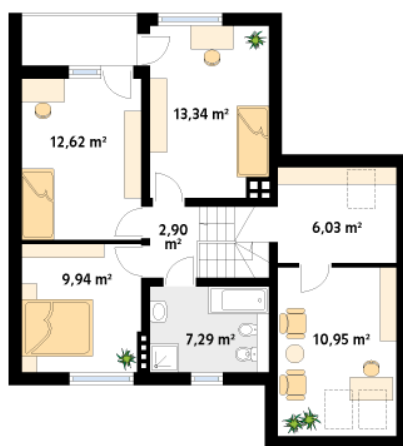


Autorzy: arch. Tomasz Sobieszuk

Dom jednorodzinny, parterowy z użytkowym poddaszem, podpiwniczony o zwartej bryle i racjonalnym układzie wewnętrznym. Na parterze kuchnia z jadalnią, pokój dzienny z kominkiem. Na poddaszu wygodna łazienka i sypialnie. Garaż i pomieszczenie techniczne połączone z parterem.

Parter:

Piętro/poddasze:



Gabaryty działki:

