

Stokrotka 2 dr-S



Technologia:

- Wersja: DR-S
- Dach: dachówka gontopodobna GERARD CORONA
- Ściany: szkielet drewniany
- Stropy: na belkach drewnianych

Parametry domu:

Powierzchnia całkowita [m2]:	199.14
Powierzchnia użytkowa [m2]:	104.36
Powierzchnia zabudowy [m2]:	99.57
Powierzchnia parteru [m2]:	65.12
Powierzchnia poddasza [m2]:	39.24
Kubatura [m3]:	569.00
Max. wysokość w kalenicy [m]:	8.23
Powierzchnia garażu [m2]:	17.19

Cena projektu: **4749 zł**

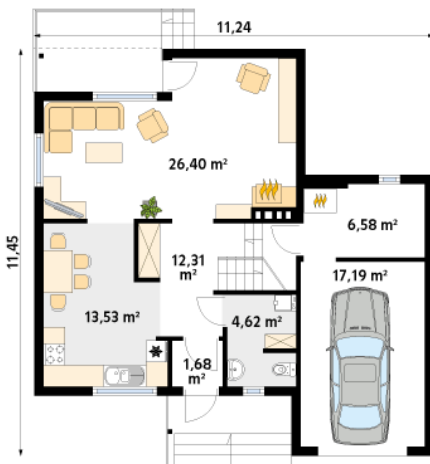
Cena kosztorysu: **550 zł**



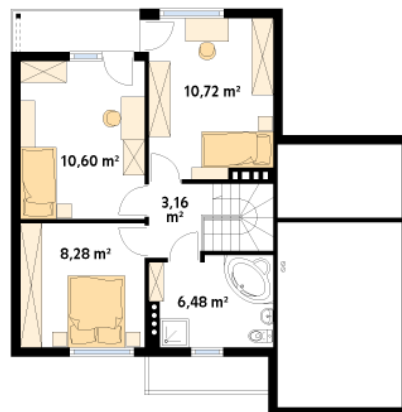
Autorzy: arch. Tomasz Sobieszuk

Wolno stojący dom jednorodzinny z użytkowym poddaszem, bez podpiwniczenia. Możliwość budowy w układzie bliźniaczym. Niewielki dom o zwartej bryle i racjonalnym układzie wewnętrznym. Garaż i pomieszczenie techniczne połączone z parterem. Powierzchnia przejść i korytarzy zredukowana do minimum. Na poddaszu wygodna łazienka i sypialnia dla 4 osób.

Parter:



Piętro/poddasze:



Gabaryty działki:

