



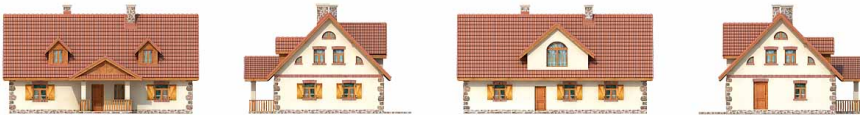
## Technologia:

- Wersja: CE
- Dach: dachówka ceramiczna CREATON
- Ściany: 2-warstwowe - pustak ceramiczny + styropian Termo Organika
- Stropy: na belkach drewnianych

## Parametry domu:

Powierzchnia całkowita [m <sup>2</sup> ]:	<b>351.84</b>
Powierzchnia użytkowa [m <sup>2</sup> ]:	<b>183.37</b>
Powierzchnia zabudowy [m <sup>2</sup> ]:	<b>141.18</b>
Powierzchnia piwnicy [m <sup>2</sup> ]:	<b>51.08</b>
Powierzchnia parteru [m <sup>2</sup> ]:	<b>111.45</b>
Powierzchnia poddasza [m <sup>2</sup> ]:	<b>71.92</b>
Kubatura [m <sup>3</sup> ]:	<b>909.00</b>
Max. wysokość w kalenicy [m]:	<b>8.50</b>

Cena projektu: **6249 zł**  
Cena kosztorysu: **650 zł**



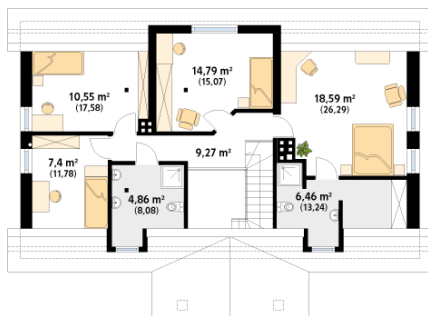
**Autorzy:** arch. Maciej Matłowski, mgr inż. Mirosław Doktor

Dom parterowy z poddaszem użytkowym, podpiwniczony, dla 4 – 5-osobowej rodziny. Na parterze zaprojektowano pomieszczenia tzw. strefy dziennej: pokój, dużą jadalnię, kuchnię i łazienkę. Na poddaszu znajdują się pomieszczenia strefy nocnej – cztery sypialnie i dwie łazienki.

Parter:



Piętro/poddasze:



Gabaryty działki:

