

Świt 2



Technologia:

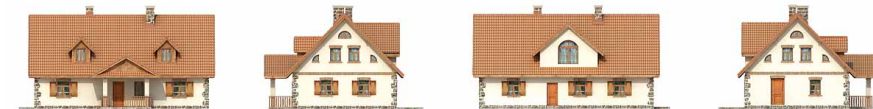
- Wersja: CE
- Dach: dachówka ceramiczna CREATON
- Ściany: 2-warstwowe - pustak ceramiczny + styropian Termo Organika
- Stropy: nad piwnicą żelbetowe, wylewane, nad parterem na belkach drewnianych

Parametry domu:

Powierzchnia całkowita [m2]:	422.56
Powierzchnia użytkowa [m2]:	183.21
Powierzchnia zabudowy [m2]:	141.18
Powierzchnia piwnicy [m2]:	108.54
Powierzchnia parteru [m2]:	106.11
Powierzchnia poddasza [m2]:	77.10
Kubatura [m3]:	1137.00
Max. wysokość w kalenicy [m]:	8.50

Cena projektu: **6249 zł**

Cena kosztorysu: **650 zł**



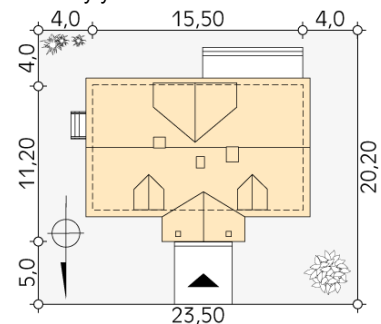
Autorzy: arch. Maciej Matłowski, mgr inż. Mirosław Doktor

Budynek nadający się idealnie na cele agroturystyczne. Prosta bryła, z malowniczym detalem dobrze komponująca się w środowisko wiejskie. Pełne podpiwniczenie umożliwia schowanie przed gośćmi pomieszczeń technicznych i magazynowych.

Parter:



Gabaryty działki:



Piętro/poddasze:

