

Syriusz dr-T



Technologia:

- Wersja: DR-T
- Dach: blacha na rąbek stojący Ruukki Classic
- Ściany: drewniane, szkieletowe
- Stropy: w konstrukcji drewnianej

Parametry domu:

Powierzchnia całkowita [m2]:	262.40
Powierzchnia użytkowa [m2]:	145.00
Powierzchnia zabudowy [m2]:	131.20
Powierzchnia parteru [m2]:	90.70
Powierzchnia poddasza [m2]:	54.30
Kubatura [m3]:	720.50
Max. wysokość w kalenicy [m]:	7.64
Powierzchnia garażu [m2]:	18.00

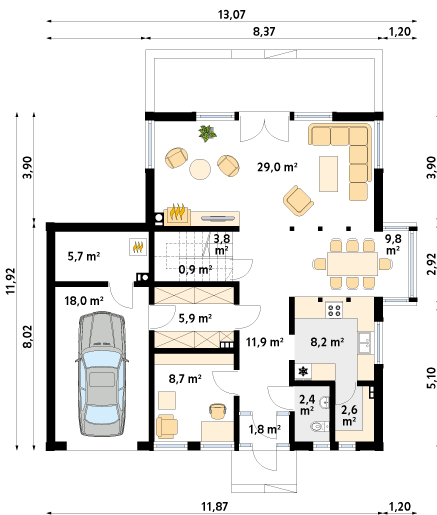
Cena projektu: **5249 zł**
Cena kosztorysu: **600 zł**



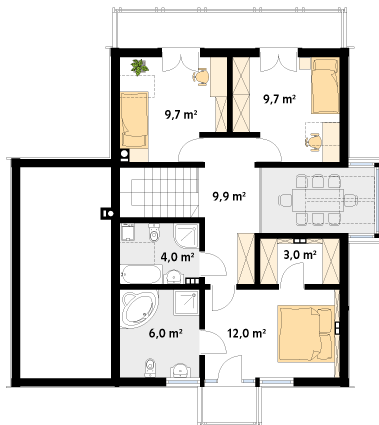
Autorzy: arch. Tomasz Sobieszuk

Budynek przeznaczony dla rodziny 4 – 5-osobowej. Zwarta bryła domu oparta na planie prostokąta rozbudowana została o przeszkloną jadalnię i dostawioną bryłę garażu. Charakter domu kształtują drewniane elementy elewacji. Wygodę codziennego użytkowania zapewniają liczne pomieszczenia dodatkowe: pomieszczenie gospodarcze, spiżarnia, garderoby.

Parter:



Piętro/poddasze:



Gabaryty działki:

