

Szafran



Technologia:

- Wersja: CE
- Dach: dachówka ceramiczna CREATON
- Ściany: 2-warstwowe - pustak ceramiczny + styropian
- Stropy: żelbetowe, wylewane

Parametry domu:

Powierzchnia całkowita [m2]:	246.77
Powierzchnia użytkowa [m2]:	126.26
Powierzchnia zabudowy [m2]:	125.63
Powierzchnia parteru [m2]:	77.68
Powierzchnia poddasza [m2]:	48.58
Kubatura [m3]:	625.00
Max. wysokość w kalenicy [m]:	8.62
Powierzchnia garażu [m2]:	16.87

Cena projektu: **5249 zł**

Cena kosztorysu: **600 zł**

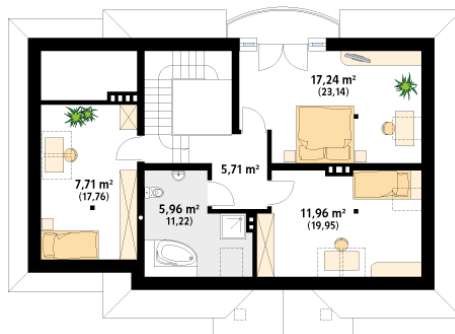
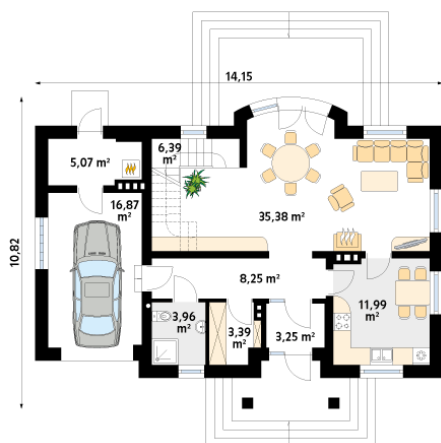


Autorzy: arch. Tomasz Sobieszuk

Nieduży dom parterowy z poddaszem użytkowym i jedno stanowiskowym garażem. Na parterze zaprojektowano przestronny pokój dzienny, przy którym znajduje się zamknięta kuchnia. Przy wejściu garderoba i nieduża łazienka. Na poddaszu znajdują się trzy sypialnie i łazienka.

Parter:

Piętro/poddasze:



Gabaryty działki:

