

Szafran 2



Technologia:

- Wersja: CE
- Dach: dachówka ceramiczna CREATON
- Ściany: 2-warstwowe - pustak ceramiczny + styropian
- Stropy: żelbetowe, wylewane

Parametry domu:

Powierzchnia całkowita [m ²]:	180.60
Powierzchnia użytkowa [m ²]:	108.60
Powierzchnia zabudowy [m ²]:	95.50
Powierzchnia parteru [m ²]:	66.90
Powierzchnia poddasza [m ²]:	41.70
Kubatura [m ³]:	561.00
Max. wysokość w kalenicy [m]:	8.62

Cena projektu: **4849 zł**

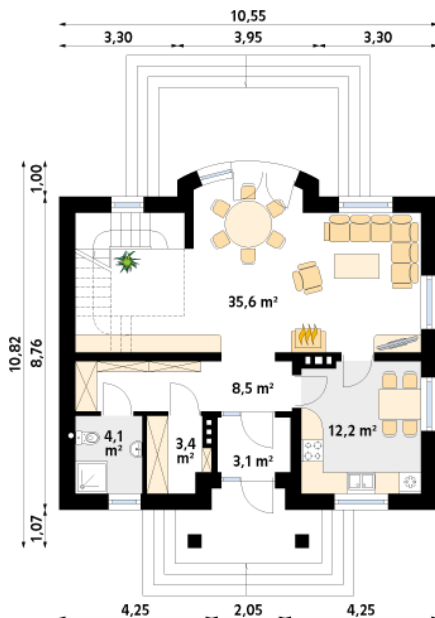
Cena kosztorysu: **600 zł**



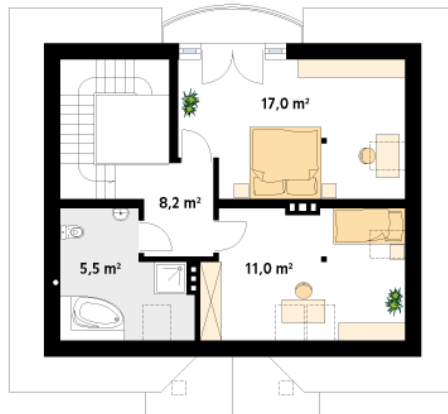
Autorzy: arch. Tomasz Sobieszuk

Nieduży dom jednorodzinny w tradycyjnym stylu. Doskonale wkomponowuje się w otoczenie podmiejskich działek. Na parterze zaprojektowano pomieszczenia strefy dziennej. Na poddaszu zlokalizowano pomieszczenia strefy nocnej: sypialnię i łazienkę.

Parter:



Piętro/poddasze:



Gabaryty działki:

