

Szafran 4



Technologia:

- Wersja: CE
- Dach: dachówka
- Ściany: 2-warstwowe - pustak ceramiczny + styropian
- Stropy: żelbetowe, wylewane

Parametry domu:

Powierzchnia całkowita [m ²]:	258.30
Powierzchnia użytkowa [m ²]:	131.10
Powierzchnia zabudowy [m ²]:	129.80
Powierzchnia parteru [m ²]:	72.60
Powierzchnia poddasza [m ²]:	58.50
Kubatura [m ³]:	610.00
Max. wysokość w kalenicy [m]:	8.62
Powierzchnia garażu [m ²]:	21.20

Cena projektu: **4250 zł**

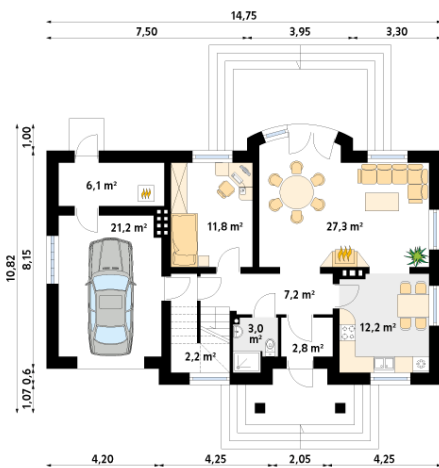
Cena kosztorysu: **600 zł**



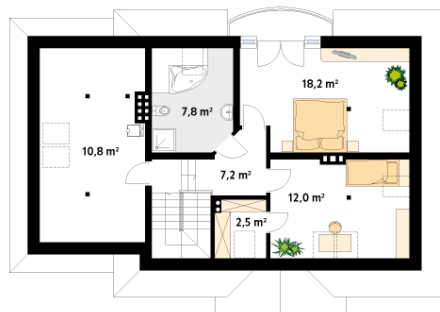
Autorzy: arch. Maciej Matłowski

Parterowy dom jednorodzinny z użytkowym poddaszem i jedno stanowiskowym garażem. Na parterze znajdują się: przestronny pokój dzienny z wydzieloną kuchnią, gabinet, garaż i kotłownia. Na poddaszu zaprojektowano dwie duże sypialnie, jedną z balkonem, wygodną łazienkę oraz strych, który można dowolnie zaadaptować.

Parter:



Piętro/poddasze:



Gabaryty działki:

