

Szafran 6



Technologia:

- Wersja: CE
- Dach: blacha na rąbek stojący Ruukki Classic
- Ściany: 2-warstwowe - pustak ceramiczny + styropian
- Stropy: żelbetowe, wylewane

Parametry domu:

Powierzchnia całkowita [m2]:	247.70
Powierzchnia użytkowa [m2]:	137.84
Powierzchnia zabudowy [m2]:	126.56
Powierzchnia parteru [m2]:	70.76
Powierzchnia poddasza [m2]:	67.08
Kubatura [m3]:	810.46
Max. wysokość w kalenicy [m]:	8.56
Powierzchnia garażu [m2]:	17.25

Cena projektu: **5849 zł**

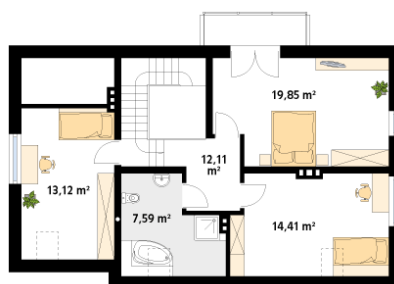
Cena kosztorysu: **600 zł**



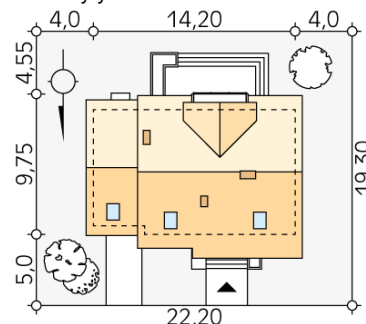
Autorzy: arch. Tomasz Sobieszuk

Jednorodzinny budynek mieszkalny z użytkowym poddaszem, przeznaczony dla 4-osobowej rodziny. Na parterze w części dziennej przewidziano przestronny salon z jadalnią. Na niższej kondygnacji domu zaprojektowano kuchnię, garderobę, łazienkę, a w części gospodarczej garaż i kotłownię. Na poddaszu przewidziano trzy sypialnie oraz łazienkę.

Piętro/poddasze:



Gabaryty działki:



DOMY
w stylu

Biuro projektów MTM styl Sp. z o.o. Sp. k. 15-227 Białystok, ul. Podleśna 14
tel. 085-732-08-79, 085-740-87-50 do 59, tel. kom. +48-784-047-233
e-mail: mtm@mtmstyl.pl, www.domywstylu.pl

