

Szpak dr-S



Technologia:

- Wersja: DR-S
- Dach: dachówka
- Ściany: szkielet drewniany
- Stropy: na belkach drewnianych

Parametry domu:

Powierzchnia całkowita [m2]:	216.32
Powierzchnia użytkowa [m2]:	141.10
Powierzchnia zabudowy [m2]:	108.16
Powierzchnia parteru [m2]:	88.35
Powierzchnia poddasza [m2]:	52.75
Kubatura [m3]:	572.00
Max. wysokość w kalenicy [m]:	8.15

Cena projektu: **5149 zł**

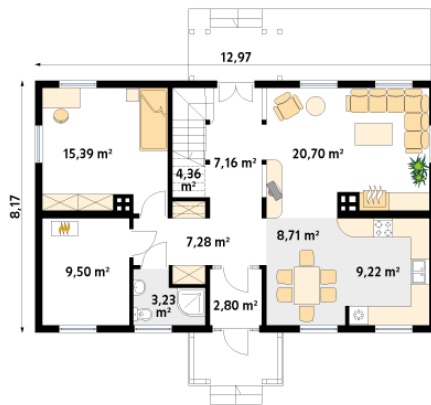
Cena kosztorysu: **600 zł**



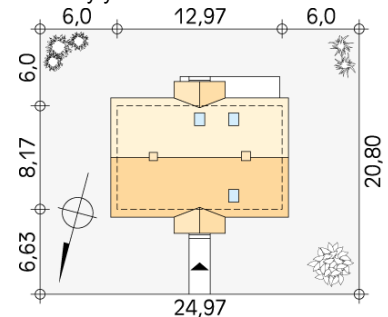
Autorzy: arch. Tomasz Sobieszuk

Dom jednorodzinny, parterowy z użytkowym poddaszem, niepodpiwniczony. Dom o charakterze wiejskim. Prosta, tradycyjna bryła typowej, podlaskiej chaty. Na parterze zaprojektowano dodatkowy pokój.

Parter:



Gabaryty działki:



Piętro/poddasze:

