

Szyper 11



Technologia:

- Wersja: CE
- Dach: dachówka ceramiczna
- Ściany: 2-warstwowe - pustak ceramiczny + styropian Termo Organika
- Stropy: belki drewniane + wełna mineralna

Parametry domu:

Powierzchnia całkowita [m2]:	209.97
Powierzchnia użytkowa [m2]:	102.63
Powierzchnia zabudowy [m2]:	104.78
Powierzchnia parteru [m2]:	80.03
Powierzchnia poddasza [m2]:	22.60
Kubatura [m3]:	489.39
Max. wysokość w kalenicy [m]:	7.78

Cena projektu: **4749 zł**

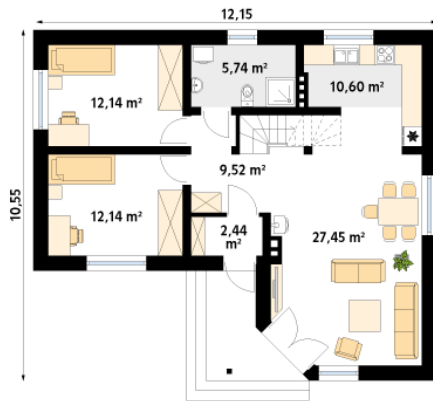
Cena kosztorysu: **550 zł**



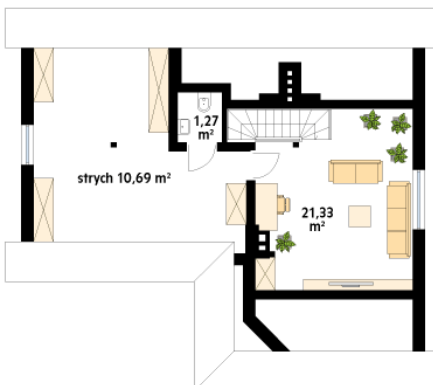
Autorzy: arch. Tomasz Sobieszuk

Projekt domu SZYPER 11 to współczesna wersja podmiejskiego średniej wielkości domu. Na parterze znajdują się dwie komfortowe sypialnie, Salon z jadalnią i otwarta kuchnia. Poddasze to pokój gabinet lub sypialnia oraz olbrzymia przestrzeń do dowolnego zagospodarowania. Jest to projekt idealny dla 3-4 osobowej rodziny, która marzy o własnym domu.

Parter:



Piętro/poddasze:



Gabaryty działki:

