

Szyper 4 dr-S



Technologia:

- Wersja: DR-S
- Dach: blachodachówka
- Ściany: szkielet drewniany
- Stropy: na belkach drewnianych

Parametry domu:

Powierzchnia całkowita [m ²]:	165.92
Powierzchnia użytkowa [m ²]:	86.01
Powierzchnia zabudowy [m ²]:	82.96
Powierzchnia parteru [m ²]:	67.97
Powierzchnia poddasza [m ²]:	18.04
Kubatura [m ³]:	371.00
Max. wysokość w kalenicy [m]:	7.44

Cena projektu: **4749 zł**

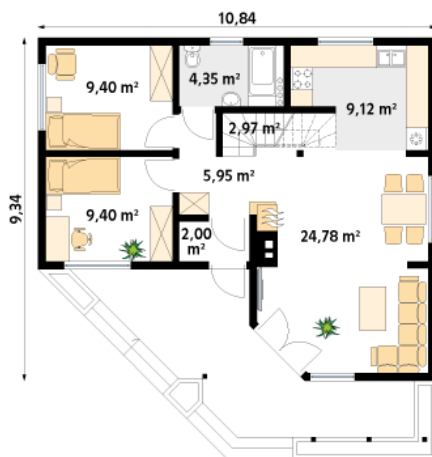
Cena kosztorysu: **500 zł**



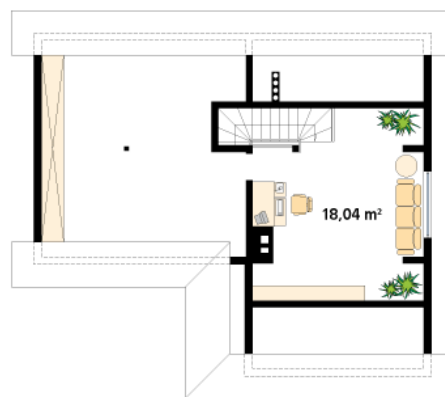
Autorzy: arch. Tomasz Sobieszuk

Mały dom jednorodzinny, parterowy z zagospodarowanym poddaszem, niepodpiwniczony. Przeznaczony dla 3-osobowej rodziny. Z powodzeniem można go adaptować na dom letniskowy. SZYPER 5 – projekt w wersji murowanej.

Parter:



Piętro/poddasze:



Gabaryty działki:

