

Szyper 5



Technologia:

- Wersja: CE
- Dach: blachodachówka
- Ściany: 2-warstwowe - pustak ceramiczny
- Stropy: na belkach drewnianych

Parametry domu:

Powierzchnia całkowita [m2]:	177.97
Powierzchnia użytkowa [m2]:	90.48
Powierzchnia zabudowy [m2]:	89.20
Powierzchnia parteru [m2]:	65.38
Powierzchnia poddasza [m2]:	18.72
Kubatura [m3]:	423.00
Max. wysokość w kalenicy [m]:	7.41

Cena projektu: **4149 zł**

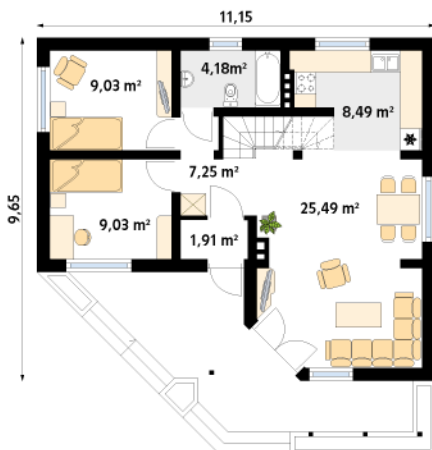
Cena kosztorysu: **500 zł**



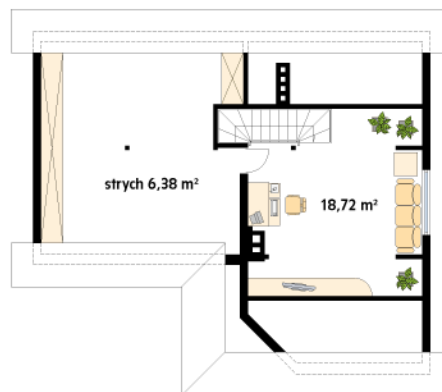
Autorzy: arch. Tomasz Sobieszuk

Mały dom jednorodzinny, parterowy z zagospodarowanym poddaszem, niepodpiwniczony. Przeznaczony dla 3-osobowej rodziny. Istnieje wersja w technologii drewnianej – Szyper 4.

Parter:



Piętro/poddasze:



Gabaryty działki:

