

Szyper 8



Technologia:

- Wersja: CE
- Dach: dachówka ceramiczna CREATON
- Ściany: 2-warstwowe - pustak ceramiczny + styropian
- Stropy: na belkach drewnianych

Parametry domu:

Powierzchnia całkowita [m ²]:	114.10
Powierzchnia użytkowa [m ²]:	86.34
Powierzchnia zabudowy [m ²]:	114.10
Powierzchnia parteru [m ²]:	86.34
Kubatura [m ³]:	522.00
Max. wysokość w kalenicy [m]:	6.32

Cena projektu: **3550 zł**

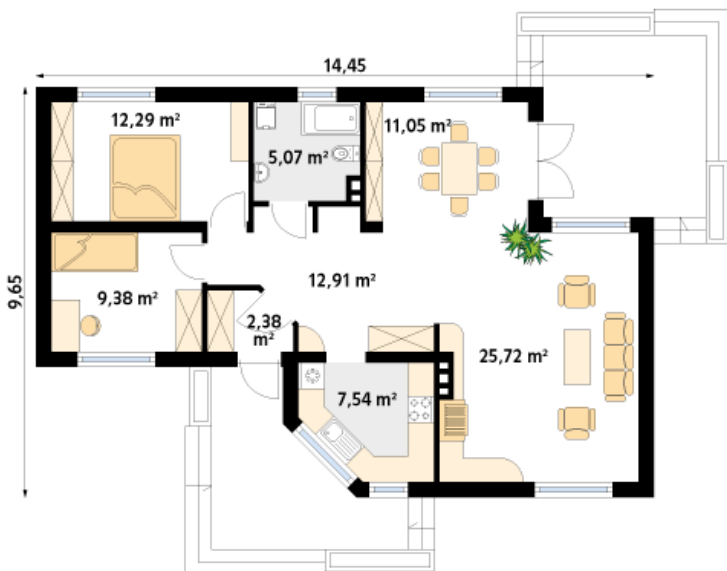
Cena kosztorysu: **500 zł**



Autorzy: arch. Tomasz Sobieszuk

Dom jednorodzinny, parterowy, niepodpiwniczony. Przeznaczony dla 3-osobowej rodziny (2 sypialnie). Dom posiada 2 duże tarasy.

Parter:



Gabaryty działki:

