

# Szyper 9



## Technologia:

- Wersja: Y
- Dach: blachodachówka
- Ściany: 2-warstwowe - YTONG 24 cm + styropian
- Stropy: belki drewniane

## Parametry domu:

Powierzchnia całkowita [m <sup>2</sup> ]:	241.22
Powierzchnia użytkowa [m <sup>2</sup> ]:	116.42
Powierzchnia zabudowy [m <sup>2</sup> ]:	120.61
Powierzchnia parteru [m <sup>2</sup> ]:	75.84
Powierzchnia poddasza [m <sup>2</sup> ]:	40.58
Kubatura [m <sup>3</sup> ]:	602.00
Max. wysokość w kalenicy [m]:	7.38
Powierzchnia garażu [m <sup>2</sup> ]:	18.18

Cena projektu: **4749 zł**

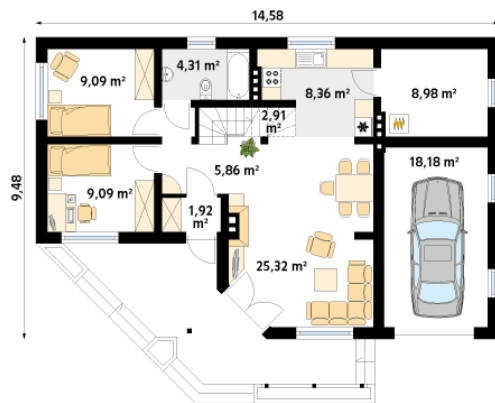
Cena kosztorysu: **550 zł**



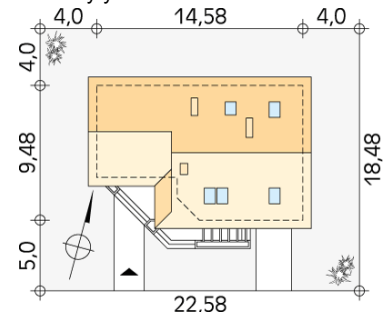
Autorzy: arch. Tomasz Sobieszuk

Mały dom jednorodzinny z niewielkim użytkowym poddaszem. Przeznaczony dla 3 – 4-osobowej rodziny.

Parter:



Gabaryty działki:



Piętro/poddasze:

